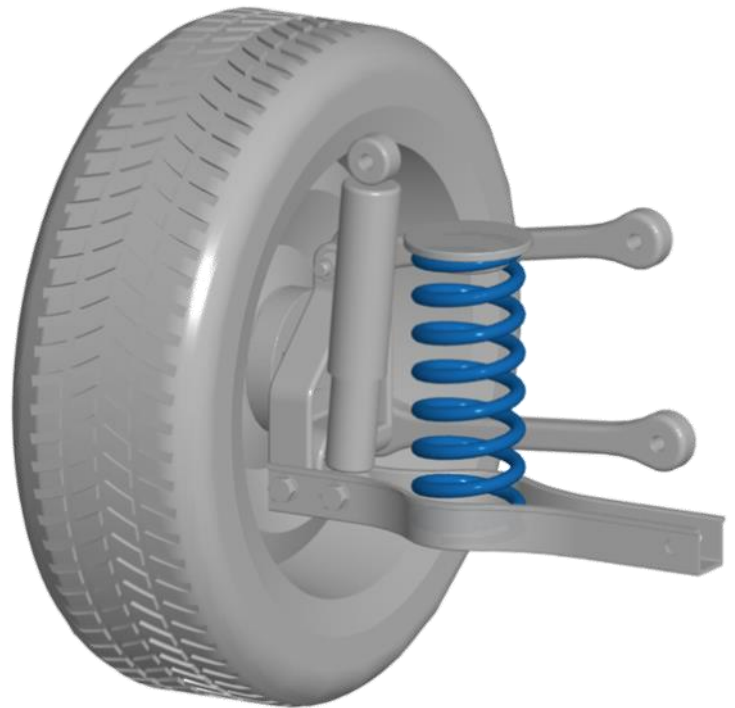


HV-051721 / HV-051761
Fiat Panda 4x4

**MAX COMFORT.
MAX CONTROL.
MAX SAFETY.**



NL Montage handleiding
EN Fitting instructions
DE Einbau Anleitung
FR Guide d'installation



Suspension
Systems



Notice

NL

1. Monteer originele delen van de auto volgens voorschriften in het werkplaats-handboek.
2. Controleer na de montage of de MAD veer voldoende voorspanning heeft.
3. Bescherm metalen delen met een corrosie-werende coating.
4. Stel de koplamphoogte en indien aanwezig het camera en / of radarsysteem opnieuw af.
5. Bij een multi-link wielophanging is het raadzaam opnieuw uit te lijnen.
6. Op de volgende pagina vindt u de QR codes en URL's om de betreffende documenten van deze set te downloaden

EN

1. Mount original parts of the car as specified in the workshop manual.
2. After mounting, check that the MAD spring has enough pre-tension.
3. Protect metal parts with an anticorrosive coating.
4. Readjust the headlights, and the camera and/or radar system if present.
5. With multi-link suspension, we recommend realigning.
6. On the following page you will find the QR codes and URLs to download the relevant documents of this set

DE

1. Montieren Sie Originalteile des Autos gemäß den Anweisungen im Werkstatthandbuch.
2. Überprüfen Sie nach der Montage, ob die MAD-Feder ausreichend Vorspannung hat.
3. Schützen Sie Metallteile mit einer korrosionsbeständigen Beschichtung.
4. Stellen Sie die Scheinwerferhöhe und, falls vorhanden, die Kamera und/oder das Radarsystem erneut ein.
5. Bei einer Mehrlenker-Radaufhängung empfiehlt es sich, diese erneut auszurichten.
6. Auf der folgenden Seite finden Sie die QR-Codes und URLs zum Herunterladen der relevanten Dokumente dieses Sets

FR

1. Installez les pièces d'origine du véhicule comme indiqué dans le manuel d'atelier.
2. Après l'installation, vérifiez que les ressorts MAD soient suffisamment sous pression.
3. Protégez les pièces métalliques avec un revêtement résistant à la corrosion.
4. Réglez à nouveau la hauteur des phares et le système de caméra et/ou de radar, le cas échéant.
5. Dans le cas d'une suspension multi-bras, il est conseillé de refaire la géométrie.
6. Sur la page suivante, vous trouverez les QR codes et les URL permettant de télécharger les documents.



Notice



<https://mad-automotive.com/documents/VH0520172.pdf>



<https://mad-automotive.com/documents/9901.pdf>

HV-051721 / HV-051761



NL

1. Demonteer en monteer de hoofdveer achter volgens het werkplaats handboek.
2. Zet de rubberen veerhouder over op de MAD vervangende hoofdveer.
3. Plaats de MAD vervangende hoofdveer.
4. Herhaal punt 1 t/m 3 voor de voorzijde.

EN

1. Dismount and mount the rear mainspring according to the workshop manual.
2. Fit the rubber spring seat from the mainspring to the MAD spring.
3. Fit the MAD spring.
4. Repeat point 1 till 3 for the front side.

DE

1. Demontieren und montieren Sie der Hinterachse Hauptfeder nach dem Werkstatthandbuch.
2. Stellen Sie den Gummi Federteller über auf der MAD Feder.
3. Montieren Sie die MAD Feder.
4. Überhole Punkt 1 bis 3 vor der Vorderseite.

FR

1. Démontez le ressort principal arrière conformément au manuel d'atelier.
2. Transférez le support de ressort en caoutchouc sur le ressort principal de remplacement MAD.
3. Montez le ressort principal de remplacement MAD conformément au manuel d'atelier.
4. Répétez les points 1-3 pour à l'avant.

MAD

Wiltonstraat 53
3905 KW Veenendaal
The Netherlands

T +31 (0) 318 586 100

mad-automotive.com



Suspension
Systems