

**HV-133238, HV-133248,
HV-133298, HV-133328,
HV-133458**

Citroën Berlingo, Picasso

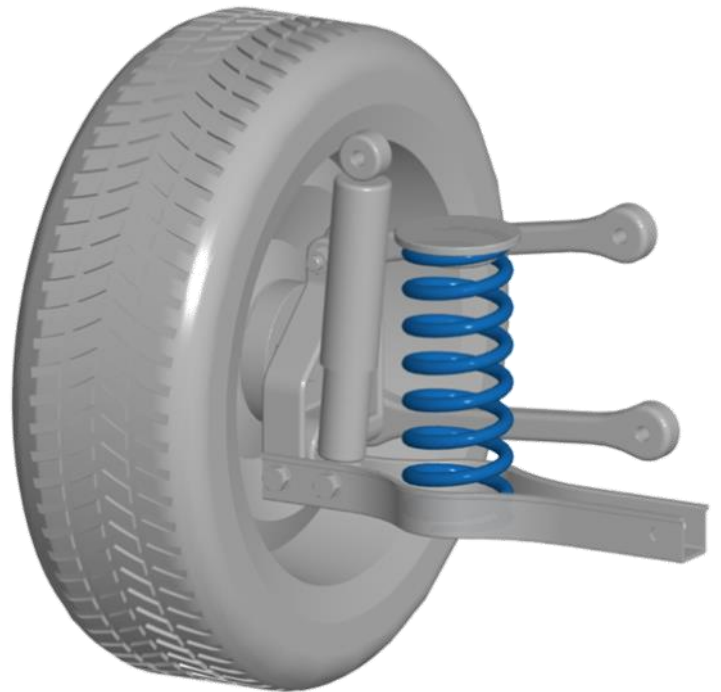
Opel Combo

Fiat Doblo

Peugeot 5008, Partner, Rifter

Toyota PROACE CITY

**MAX COMFORT.
MAX CONTROL.
MAX SAFETY.**



NL Montage handleiding

EN Fitting instructions

DE Einbau Anleitung

FR Guide d'installation



Suspension
Systems



Notice

NL

1. Monteer originele delen van de auto volgens voorschriften in het werkplaats-handboek.
2. Controleer na de montage of de MAD veer voldoende voorspanning heeft.
3. Bescherm metalen delen met een corrosie-werende coating.
4. Stel de koplamphoogte en indien aanwezig het camera en / of radarsysteem opnieuw af.
5. Bij een multi-link wielophanging is het raadzaam opnieuw uit te lijnen.
6. Op de volgende pagina vindt u de QR codes en URL's om de betreffende documenten van deze set te downloaden

EN

1. Mount original parts of the car as specified in the workshop manual.
2. After mounting, check that the MAD spring has enough pre-tension.
3. Protect metal parts with an anticorrosive coating.
4. Readjust the headlights, and the camera and/or radar system if present.
5. With multi-link suspension, we recommend realigning.
6. On the following page you will find the QR codes and URLs to download the relevant documents of this set

DE

1. Montieren Sie Originalteile des Autos gemäß den Anweisungen im Werkstatthandbuch.
2. Überprüfen Sie nach der Montage, ob die MAD-Feder ausreichend Vorspannung hat.
3. Schützen Sie Metallteile mit einer korrosionsbeständigen Beschichtung.
4. Stellen Sie die Scheinwerferhöhe und, falls vorhanden, die Kamera und/oder das Radarsystem erneut ein.
5. Bei einer Mehrlenker-Radaufhängung empfiehlt es sich, diese erneut auszurichten.
6. Auf der folgenden Seite finden Sie die QR-Codes und URLs zum Herunterladen der relevanten Dokumente dieses Sets

FR

1. Installez les pièces d'origine du véhicule comme indiqué dans le manuel d'atelier.
2. Après l'installation, vérifiez que les ressorts MAD soient suffisamment sous pression.
3. Protégez les pièces métalliques avec un revêtement résistant à la corrosion.
4. Réglez à nouveau la hauteur des phares et le système de caméra et/ou de radar, le cas échéant.
5. Dans le cas d'une suspension multi-bras, il est conseillé de refaire la géométrie.
6. Sur la page suivante, vous trouverez les QR codes et les URL permettant de télécharger les documents.



Notice



<https://mad-automotive.com/documents/VH1320323.pdf>



HV-133238 / HV-133248 <https://mad-automotive.com/documents/TU-025313.pdf>
HV-133298 / HV-133458: <https://mad-automotive.com/documents/TU-025587.pdf>
HV-133328: <https://mad-automotive.com/documents/TU-025670.pdf>



<https://mad-automotive.com/documents/9901.pdf>



Fig. 1



Fig. 2



Fig. 3



Fig. 4

NL

1. Demonteer de onderste schokdemperbevestiging en hef de auto uit zijn veren. Let op de remslangen en ABS kabels! *Zie Fig. 1.*
2. Bekijk de stand van het windingsuiteinde van de onderste winding en onthoud deze.
3. Verwijder de hoofdveer met onderschotel en buffer.
4. Demonteer de onderschotel en buffer van de originele veer.
5. Indien aanwezig: Verwijder de kunststof isolator en zet deze over op de MAD veer. *Zie Fig. 2.*
6. Plaats de buffer en onderschotel op de MAD veer. *Zie Fig. 3.*
7. Monteer de MAD veer met buffer en onderschotel. Let op dat het windingsuiteinde aan de onderzijde op dezelfde plaats komt als de originele veer.
8. Zet de auto op zijn wielen en monteer de onderste schokdemperbevestiging. *Zie Fig. 4.*

EN

1. Dismount the lower shock absorber bolt and jack up the car. Note the brake hoses and ABS cables! *See Fig. 1.*
2. Check the position of the lower winding ends and remember this.
3. Remove the main spring together with the lower spring seat and bump stop.
4. Remove the lower spring seat and bump stop from the original spring.
5. If present: Remove the plastic isolator and fit it to the MAD spring. *See Fig. 2.*
6. Fit the bump stop and lower spring seat to the MAD spring. *See Fig. 3.*
7. Mount the MAD spring under the car. Make sure that the lower winding end of the MAD spring is in the same position as the original spring.
8. Lower car back on it's wheels and fit the lower shock absorber fastening. *See Fig. 4.*



Fig. 1

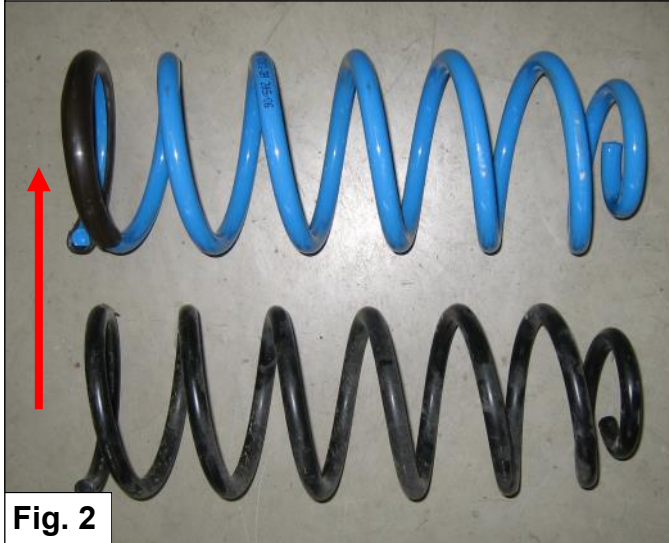


Fig. 2



Fig. 3



Fig. 4

DE

1. Demontieren Sie die untere Stoßdämpferbefestigung und heben Sie das Fahrzeug an. Achten Sie die Bremsschläuche und ABS Kabeln! *Siehe Fig. 1.*
2. Schauen Sie die Position der unteren Wickelenden an und beachten Sie dies.
3. Entfernen Sie die Hauptfeder zusammen mit dem unteren Federsitz und Anschlagpuffer.
4. Entfernen Sie den unteren Federsitz und den Anschlagpuffer von der Originalfeder.
5. Falls vorhanden: Demontieren Sie den Kunststoff Isolator von der Hauptfeder und montieren Sie dies zu der MAD Feder. *Siehe Fig. 2.*
6. Montieren Sie den Anschlagpuffer und den untere Federteller zu der MAD Feder. *Siehe Fig. 3.*
7. Montieren Sie die MAD Feder. Stellen Sie sicher, dass sich das untere Wickelende der MAD-Feder in derselben Position wie die Originalfeder befindet.
8. Lassen Sie das Fahrzeug ab und montieren Sie die Stoßdämpferbefestigung. *Siehe Fig. 4.*

FR

1. Démontez le boulon inférieur de l'amortisseur et soulevez le véhicule hors des ressorts. **ATTENTION** aux flexibles de frein et aux câbles ABS! *Voir Fig. 1.*
2. Notez et mémorisez la position de l'extrémité de l'enroulement du ressort d'origine au niveau inférieur.
3. Démontez le ressort principal ainsi que la plaque inférieure et la butée.
4. Retirez la plaque inférieure et la butée du ressort d'origine.
5. Le cas échéant: Enlevez l'isolateur en plastique et placez-le sur le ressort de remplacement MAD. *Voir Fig. 2.*
6. Installez la butée et la plaque inférieure sur le ressort de remplacement MAD. *Voir Fig. 3.*
7. Montez le ressort MAD avec la butée et la plaque inférieure sous le véhicule. Veillez à ce que l'extrémité de l'enroulement du ressort de remplacement MAD soit dans la même position que le ressort d'origine.
8. Remplacez le véhicule sur les roues et remontez le boulon inférieur de l'amortisseur. *Voir Fig. 4.*

MAD

Wiltonstraat 53
3905 KW Veenendaal
The Netherlands

T +31 (0) 318 586 100

mad-automotive.com



Suspension
Systems