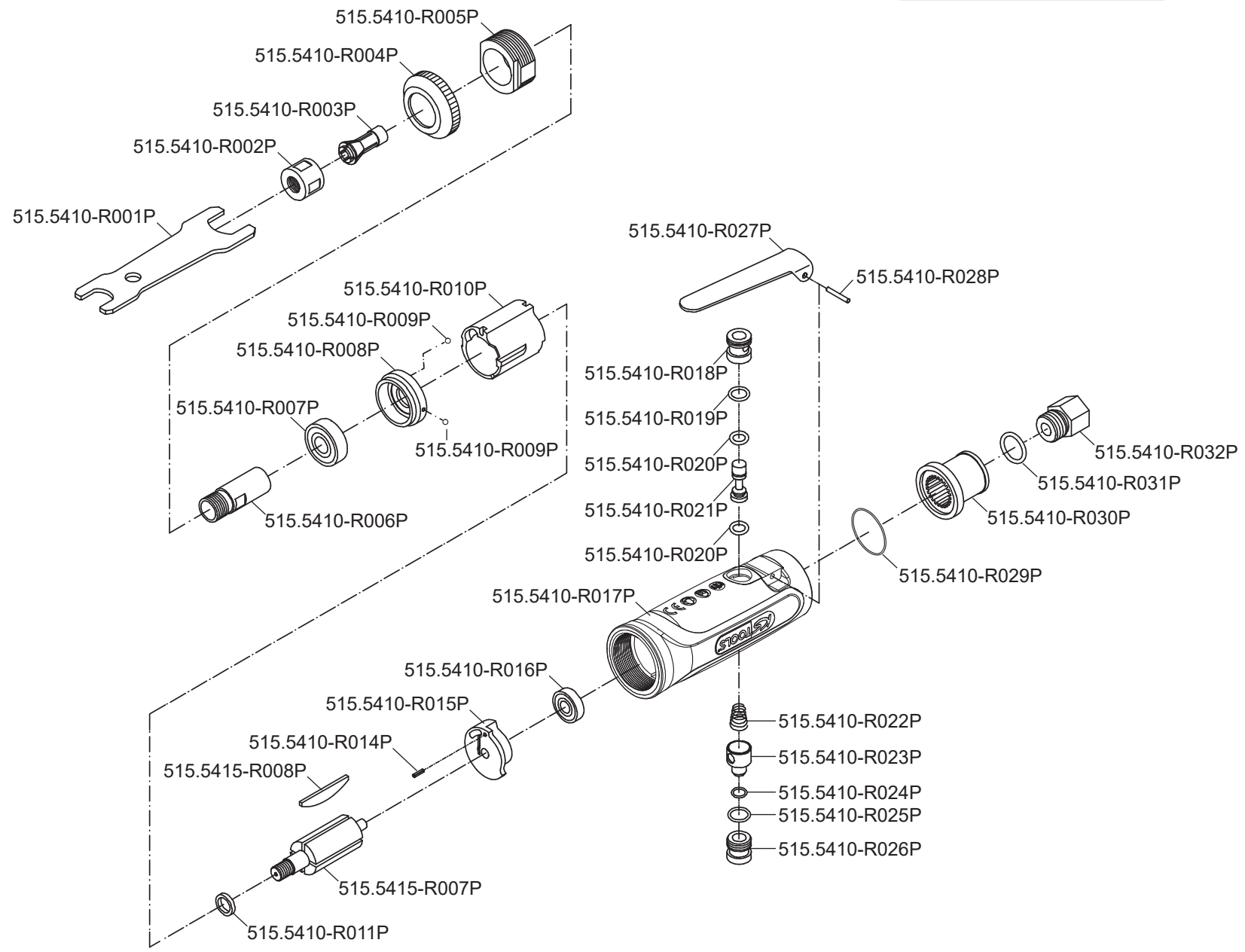


Art. 515.5410



Art. 515.5410

Art.-Nr. Référence	Description	Beschreibung	Menge Qté
515.5410-R001P	Clé de serrage	Spannschlüssel	2
515.5410-R002P	Écrou à douille de serrage	Klemmhülsenmutter	1
515.5410-R003P	Douille de serrage	Klemmhülse	1
515.5410-R004P	Couvercle de boîtier	Gehäusedeckel	1
515.5410-R005P	Écrou de blocage	Sicherungsmutter	1
515.5410-R006P	Broche	Spindel	1
515.5410-R007P	Roulement à billes	Kugellager	1
515.5410-R008P	Plaque de fermeture avant	Vordere Verschlussplatte	1
515.5410-R009P	Bille en acier	Stahlkugel	2
515.5410-R010P	Cylindre	Zylinder	1
515.5410-R011P	Bague filetée du rotor	Rotor Gewinding	1
515.5410-R012P	Rotor	Rotor	1
515.5410-R013P	Pale de rotor	Rotorblatt	4
515.5410-R014P	Goupille fendue	Splint	1
515.5410-R015P	Logement de roulement à billes arrière	Hintere Kugellageraufnahme	1
515.5410-R016P	Roulement à billes	Kugellager	1

Art.-Nr. Référence	Description	Beschreibung	Menge Qté
515.5410-R017P	Carter moteur	Antriebsgehäuse	1
515.5410-R018P	Douille du papillon	Drosselventil Buchse	1
515.5410-R019P	Joint torique	O-Ring	1
515.5410-R020P	Joint torique	O-Ring	2
515.5410-R021P	Papillon	Drosselventil	1
515.5410-R022P	Ressort du papillon	Drosselventilfeder	1
515.5410-R023P	Régulateur d'air	Druckluftregulierung	1
515.5410-R024P	Joint torique	O-Ring	1
515.5410-R025P	Joint torique	O-Ring	1
515.5410-R026P	Vis de soupape	Ventilschraube	1
515.5410-R027P	Levier d'accélérateur	Betätigungshebel	1
515.5410-R028P	Axe du levier d'accélérateur	Betätigungshebelsplint	1
515.5410-R029P	Joint torique	O-Ring	1
515.5410-R030P	Défecteur d'échappement	Abluftdeflektor	1
515.5410-R031P	Joint torique	O-Ring	1
515.5410-R032P	Entrée d'air	Lufteinlassschraube	1