

祝贺您购买阿尔诺特空气悬架产品。我们非常自豪能够以行业最具竞争力的价格为您提供这款阿尔诺特公司的优质产品。感谢您对我公司和此款产品的信任！

正确的安装可以让您体验并享受到本系统的优势。在为您的车辆安装上这些组件之前，请先花一点时间阅读本安装说明。拆卸和安装空气悬架产品应由完全合格的、具有自动化系统工程师（ASE）资格的专业人员完成。

安装新空气悬架系统时，还应了解所有必要的安全措施。这包括适当地升高和固定车辆，并释放储能，防止人身伤害或财产损失。

" 设计精良，经久耐用 "



警告：空气悬架系统处于压力状态（最高10 bar，或150 lbf/in）。拆卸前，应确认压力已经释放，空气悬架系统的电源已断开。系统应避免沾染污垢或油脂。维修空气悬架系统时，务必佩戴标准的手、耳和眼睛防护装置。

阿尔诺特注重产品质量。如您对阿尔诺特的任何产品存有疑问或困难，请与阿尔诺特联系，正常工作时间请致电800-251-8993，或发送电子邮件至techassistance@arnottinc.com。
(欧洲请致电+31 (0)73 7850 580，或发送电子邮件至info@arnotteurope.com)

基本信息：

阅读本手册即表示您同意相关通用条款、免责和无损害协议约定的条款，全文详见www.arnottinc.com。

- 储存温度不得低于5°F (-15°C) 或高于122°F (50°C) 。
- 避免损坏空气管路和电线。
- 必须由完全合格的专业人员拆卸和安装。
- 使用汽车制造商的诊断软件。

警告：不按说明书规定的方法或顺序操作，可能会损坏车辆和空气悬架系统。



为了避免操作电子元件时发生短路，请参阅您的用户手册，了解如何断开蓄电池。



关于车辆正确的千斤顶支点及其它保养、安全和维护说明，请参阅您的用户手册，维修手册，或咨询汽车经销商。在任何情况下，如未获得充分的支撑，不得在车辆下方作业，因为这有可能引发严重的伤亡事故。

注意： 完成安装后，应进行四轮定位校准。

拆卸前空气弹簧

1. 将方向盘调为正对前方。
2. 升高车辆。
3. 拆下前轮。
4. 从支柱托架上拆下制动软管。(图1)

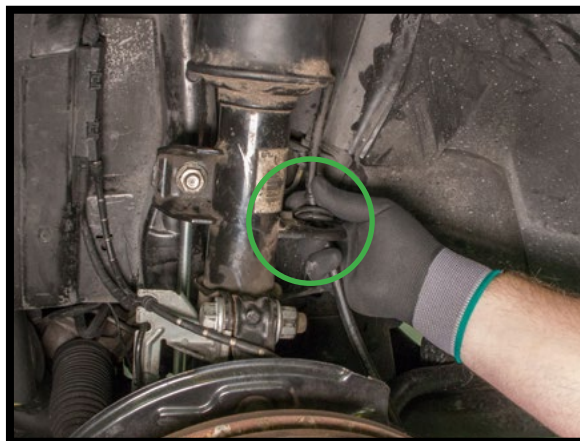


图1

5. 从支柱上拆下固定球头的螺母，断开横向稳定杆端部连杆的连接。为了防止球头转动，可使用扳手卡住球头的两个平面。（图2）



图2

6. 打开发动机舱盖，拆下三(3)个顶部固定螺母。（图3）

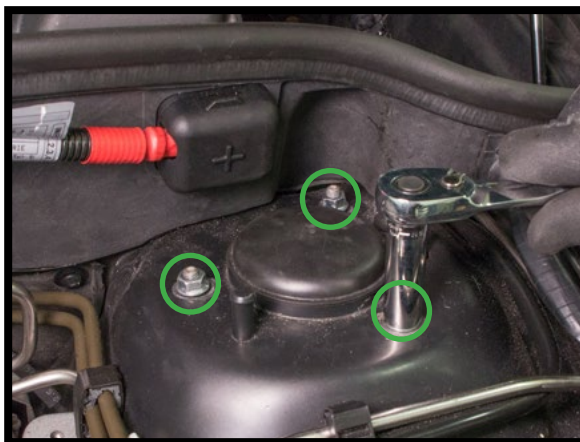


图3

7. 从主轴总成上拆下固定支柱的两个大号螺栓。(图4)
拆下主轴总成上的螺栓和螺母后,向外拉主轴总成,同时向内推支柱。(图5)



图4



图5

8. 拆下空气支柱后,露出空气软管接头,慢慢地拆下接头,放气并拆卸总成。(图6)从空气软管上拆卸空气管路接头并丢弃。断开连接后,从车辆上拆下空气支柱。



图6

9. 拆卸完成。

安装前螺旋弹簧转换套件



在安装过程中，请按照制造商的规范拧紧所有螺栓和螺母。



不要拆卸空气支柱的气管接头。否则可能会造成零件损坏和/或保修失效。从新的气管接头上拆下白色运输销，插入空气管路，直至完全入位。

1. 将螺旋弹簧转换支柱装入车辆，确保顶胶上的定位销朝向车轮。安装顶部固定螺母，按照制造商的规范拧紧。(图7和8)



图7

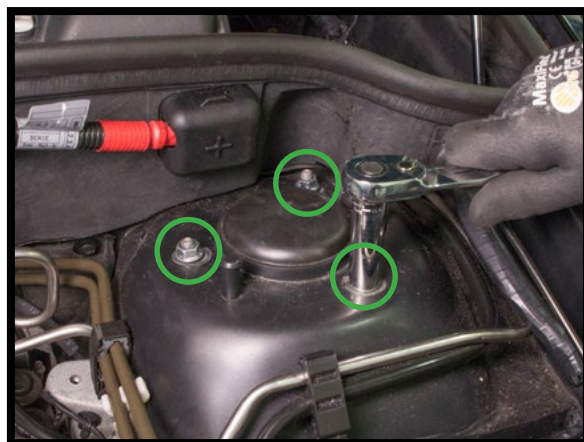


图8

2. 安装两 (2) 个底部固定螺栓和螺母，在安装过程中需重复使用导线固定支架；按制造商的规范拧紧。(图9和10)

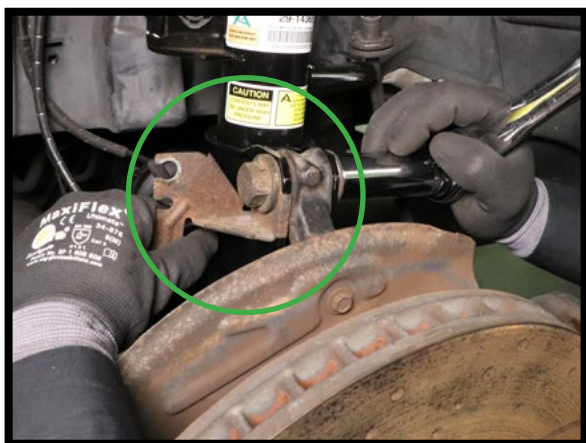


图9

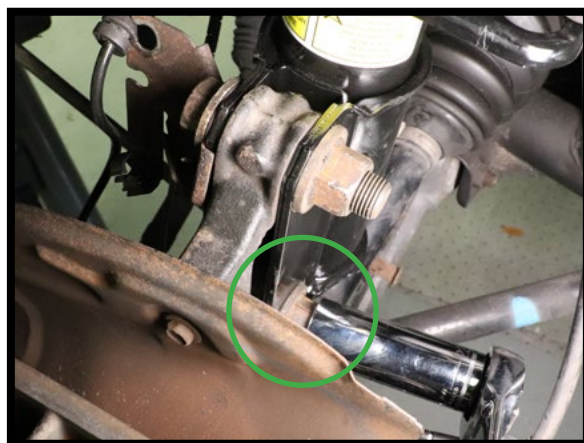


图10

3. 重新安装横向稳定杆。按制造商的规范拧紧。(图11 和12)

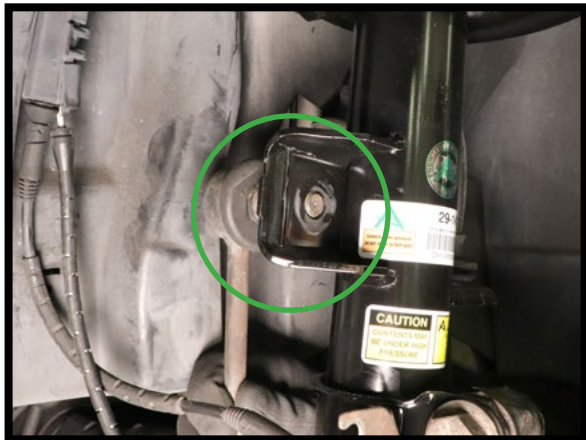


图11



图12

4. 将刹车线和卡子放在支柱固定支架上。(图13 和14)

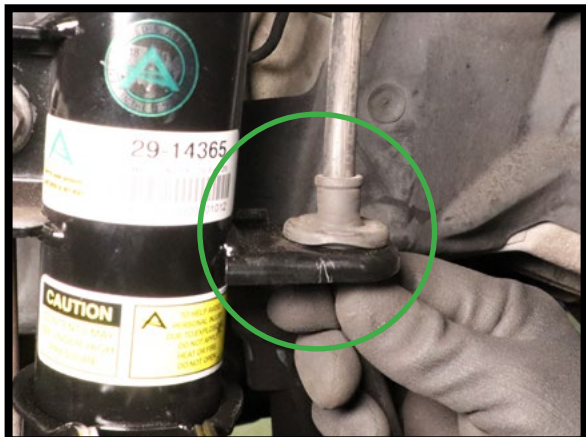


图13



图14

5. 将未使用的空气管路放在适当位置，避免移动或摩擦。(图15)



图15

6. 前螺旋弹簧转换套件安装完成。

拆卸后空气弹簧

1. 打开后备箱盖，将把手(2)处的行李舱地面隔板(1)打开并拆下。(图16)

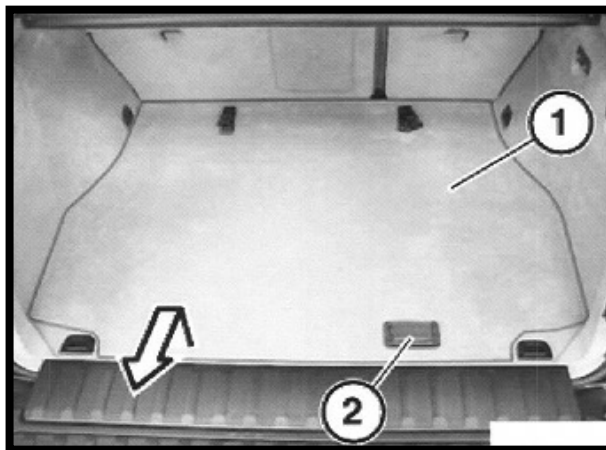


图16

2. 升高车辆。
3. 拆下后轮。

4. 拆除侧梁(1)和(2)的支架·露出气罐。(图17)

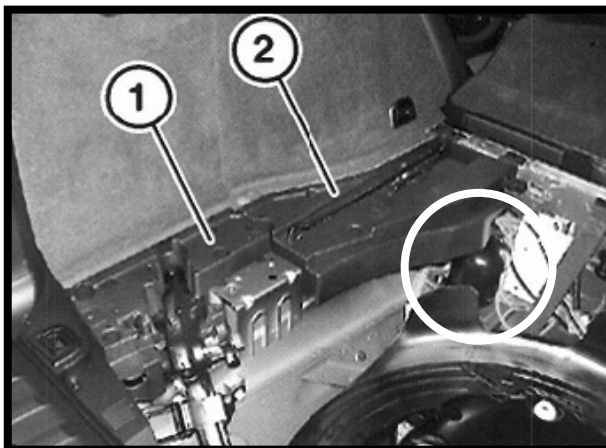


图17

5. 小心地松开气管接头·为空气弹簧放气。(图18)

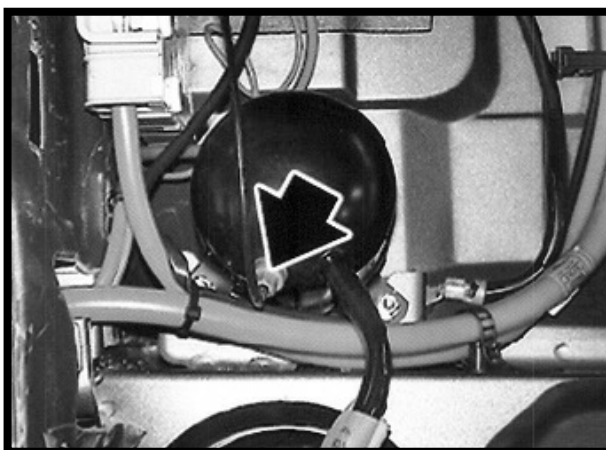


图18

6. 向下按压快速接头(1)·从顶部断开空气弹簧·同时按压扣环(2)并分离空气管路·拆下固定卡子(3)。(图19)

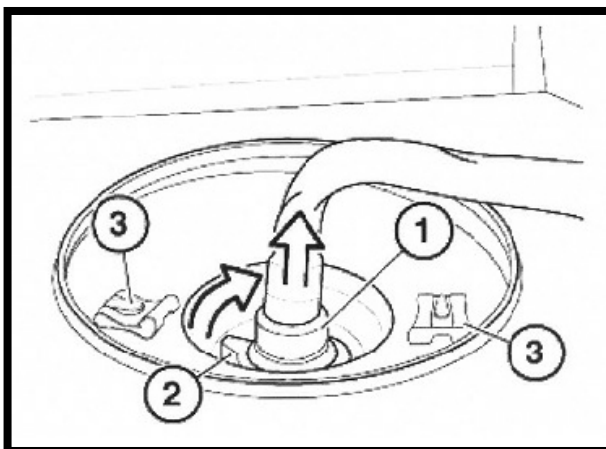


图19

7. 打开空气弹簧底部的固定卡子 (1) · 拆下空气弹簧。(图20)

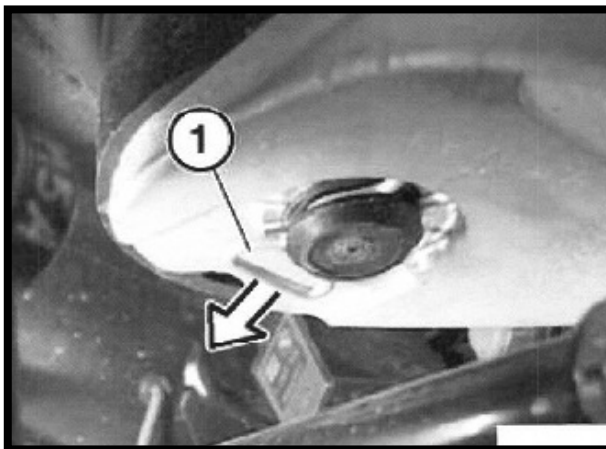


图20

8. 从车上拆下空气弹簧。
9. 拆卸完成。

拆卸后减震器

1. 使用液压千斤顶或支架支撑后桥。(图21)

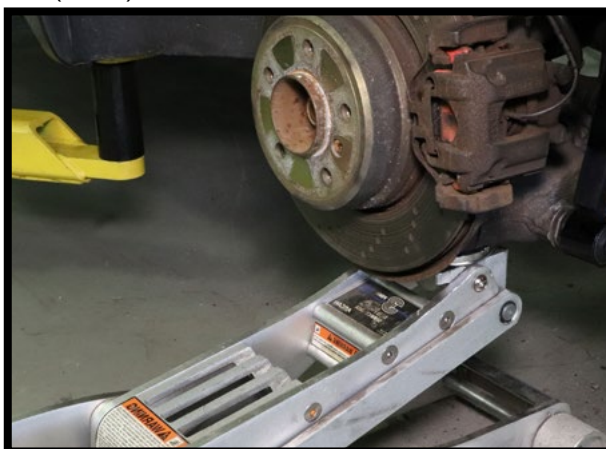


图21

2. 找到并拆下减震器顶部固定螺栓上的橡胶帽。(图22)



图22

3. 拆下三(3)个顶胶螺母。(图23)

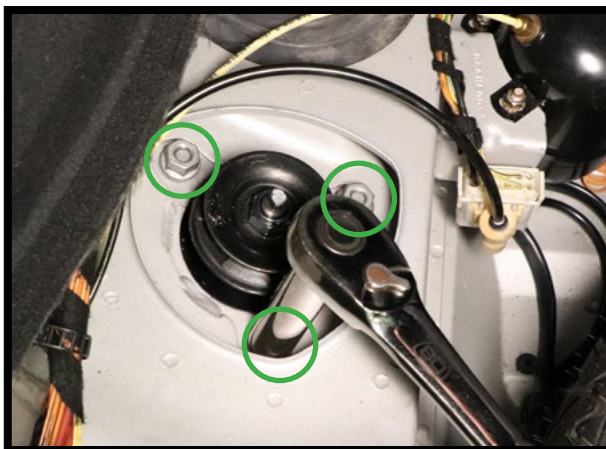


图23

4. 拆下减震器底部螺栓。(图24和25)



图24



图25

5. 从车上拆下减震器。(图26)



图26

6. 拆卸完成。

安装后螺旋弹簧转换套件



在安装过程中，请按照制造商的规范拧紧所有螺栓和螺母。

1. 拆下稳定杆端部连杆。(图27和28)

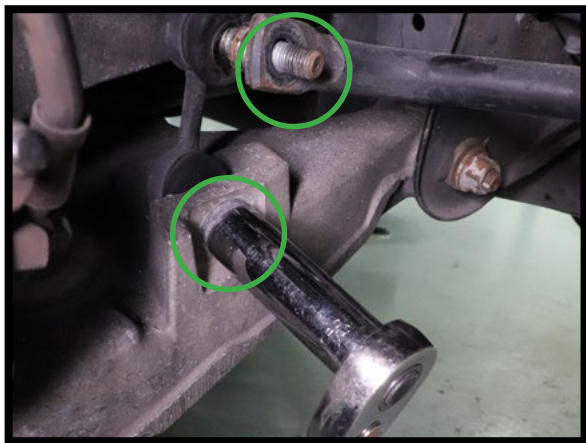


图27



图28

2. 断开上控制臂。(图29和30)



图29



图30

3. 将底部螺旋弹簧架安装到车辆上。(图31、32和33)



图31



图32

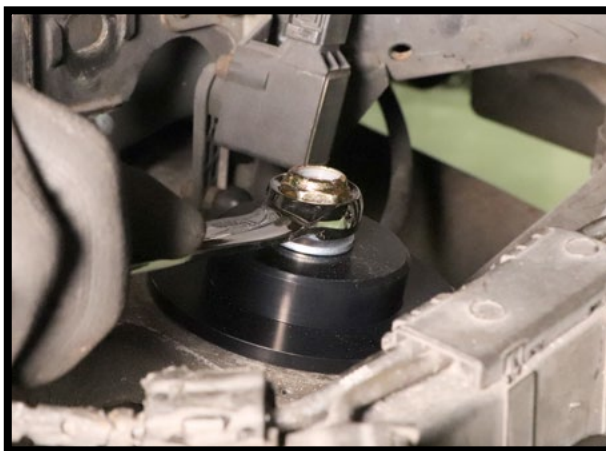


图33

4. 将上支架放在螺旋弹簧上，将螺旋弹簧装入车辆。（图34 和35）



图34



图35

5. 重新连接上控制臂。按照制造商的规范拧紧。（图36）



图36

6. 重新连接横向稳定杆。按照制造商的规范拧紧。（图37 和38）

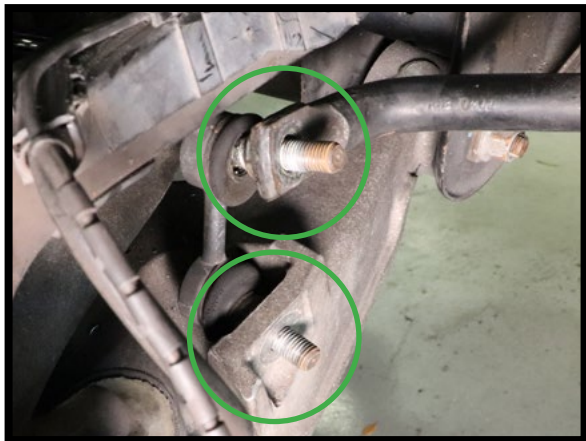


图37



图38

7. 从原厂减震器上拆下顶胶，将其装在全新的阿尔诺特减震器上。（图39、40、41和42）



图39



图40



图41



图42

8. 将新的减震器装入车辆。（图43）



图43

9. 安装减震器的三 (3) 个顶胶螺母。按照制造商的规范拧紧。(图44)

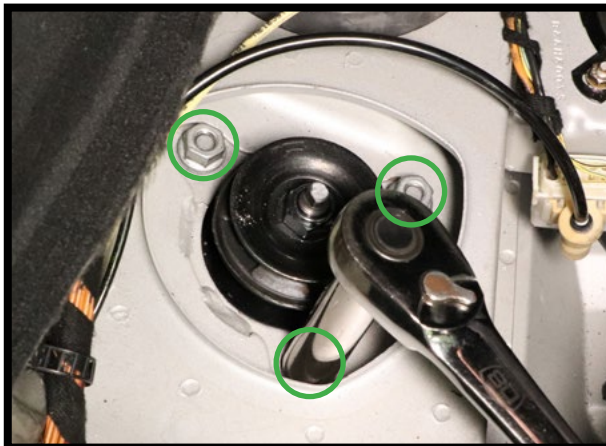


图44

10. 更换减震器座橡胶饰条。(图45)



图45

11. 使用液压千斤顶支撑后桥，插入底部固定螺栓。(图46)



图46

12. 安装底部固定螺栓，按照制造商的规范拧紧。（图47 和48）



图47



图48

13. 后螺旋弹簧转换套件安装完成。

14. 装回车轮。降下车辆。

注意： 完成安装后，需进行四轮定位校准。

安装电子旁路模块

1. 拆开手套箱，露出空气悬架控制和车身控制模块。（图49）本手册第19页的图53显示具体位置。



图49

2. 拔下空气悬架控制模块。(图50)



图50

3. 根据提供的接线图,将三(3)个接头连接到线束的公头端子上。(图51、52和53)

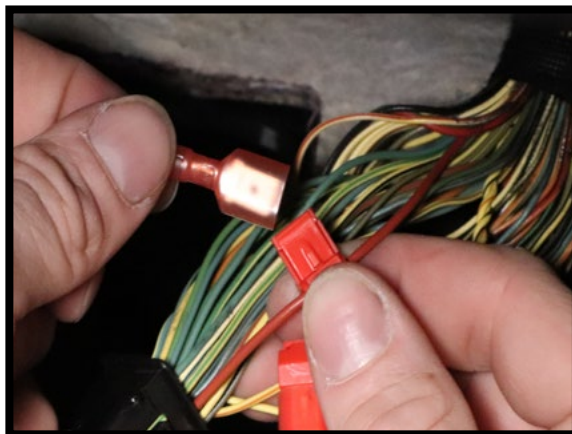


图51

阿尔诺特 电子 旁路 模块	从	至	PIN位置	空气悬架 控制单元
	蓝色	白色/红色/黄色	37	
	红色	棕色	36	
	黑色	紫色/白色	23	
				车身控制 模块 (通用模块)

图52

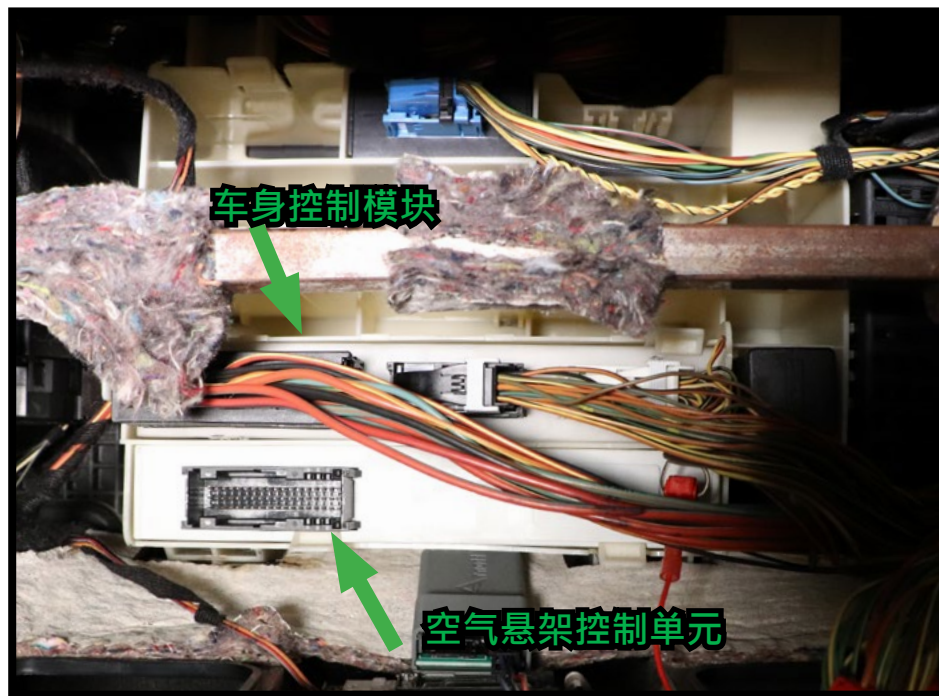


图53

4. 不得重新插入空气悬架控制单元。
5. 将电子旁路模块放置在合适的位置。
6. 重新安装手套箱。
7. 安装完成。