

# HAZET-WERK

HÖCHSTE TECHNOLOGIE IN DER WERKZEUGFERTIGUNG SEIT 1868  
HIGHEST TECHNOLOGY IN TOOL MANUFACTURE SINCE 1868



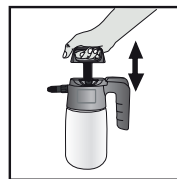
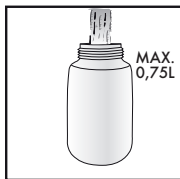
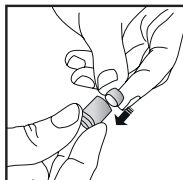
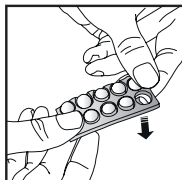
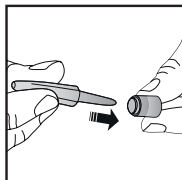
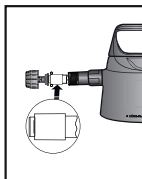
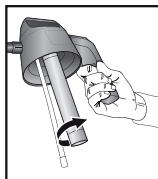
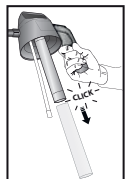
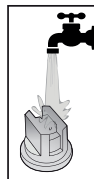
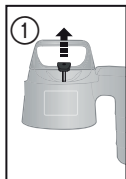
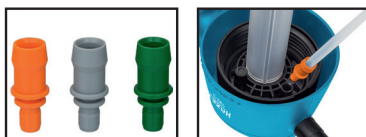
Das Werkzeug

## 199-3

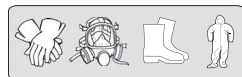


## Bedienungsanleitung Pumpsprühflasche

## Operating instructions Pressure sprayer



199-3 BA





- de**
1. **Zu Ihrer Information** 3
  2. **Aufbau und Funktion** 4 ... 5

- en**
1. **For your information** 6
  2. **Design and function** 7 ... 8

Ursprungssprache deutsch – original language: German – Langue d’origine allemand

**HAZET-WERK** Hermann Zerver GmbH & Co. KG

✉ 10 04 61 · 42804 REMSCHEID · GERMANY · ☎ +49 (0) 21 91 / 7 92-0

FAX +49 (0) 21 91 / 7 92-375 (National) · FAX +49 (0) 21 91 / 7 92-400 (International)

www.hazet.de · e-mail info@hazet.de



## 1. Allgemeine Informationen

Zum bestimmungsgemäßen Gebrauch der HAZET Pumpsprühflasche, gehört die vollständige Beachtung aller Sicherheitshinweise und Informationen in dieser Betriebsanleitung. Die HAZET Pumpsprühflasche, wurde für bestimmte Anwendungen entwickelt. HAZET weist ausdrücklich darauf hin, dass dieses Gerät nicht verändert und / oder in einer Weise eingesetzt werden darf, die nicht seinem Verwendungszweck entspricht.

Für Verletzungen und Schäden, die aus unsachgemäßer und zweckentfremdeter Anwendung bzw. Zuwiderhandlung gegen die Sicherheitsvorschriften resultieren, übernimmt HAZET keine Haftung oder Gewährleistung.

Darüber hinaus sind die für den Einsatzbereich des Gerätes geltenden Unfallverhütungsvorschriften einzuhalten.

## 2. Symbolerklärung

**Achtung:** Schenken Sie diesen Symbolen höchste Aufmerksamkeit!



### BETRIEBSANLEITUNG LESEN!

Der Betreiber ist verpflichtet die Betriebsanleitung zu beachten und alle Anwender des Werkzeugs gemäß der Betriebsanleitung zu unterweisen.



### HINWEIS!

Dieses Symbol kennzeichnet Hinweise, die Ihnen die Handhabung erleichtern.



### WARNUNG!

Dieses Symbol kennzeichnet wichtige Beschreibungen, gefährliche Bedingungen, Sicherheitsgefahren bzw. Sicherheitshinweise.



### ACHTUNG!

Dieses Symbol kennzeichnet Hinweise, deren Nichtbeachtung Beschädigungen, Fehlfunktionen und/oder den Ausfall des Gerätes zur Folge haben.



## 1. Allgemeines

Beachten Sie immer die vorgeschriebenen Mengenangaben des Herstellers der eingesetzten Chemikalie.

Bei Verwendung von gesundheitsschädlichen Chemikalien nicht in geschlossenen Räumen arbeiten. Chemikalien dürfen nicht mit Augen und der Haut in Berührung kommen, tragen Sie eine Schutzbrille und chemisch beständige Handschuhe und Schutzkleidung.

Während des Gebrauchs der HAZET Pumpsprühflasche, darf weder gegessen, noch etwas getrunken werden.

Nach Beendigung der Arbeiten gründlich das Gesicht und die Hände reinigen. Befolgen Sie im Umgang mit Chemikalien unbedingt die Herstellerangaben beim Gebrauch.

Die Mischung und Dosierung der Chemikalien darf nur außerhalb der Behälter erfolgen.

Richten Sie niemals die Düsen auf Menschen oder Tiere. Achten Sie auf elektrische Leitungen, um elektrischen Gefahren entgegen zu wirken. Benutzen Sie ausschließlich zugelassene Chemikalien.

Bei Vergiftung rufen Sie einen Arzt, oder suchen das nächste Krankenhaus auf, teilen Sie dem behandelnden Arzt, wenn möglich die Art der Chemikalie mit.



**Schutzkleidung, Schutzbrille und chemisch beständige Handschuhe tragen!**

## 1. Technische Daten / Geräteelemente

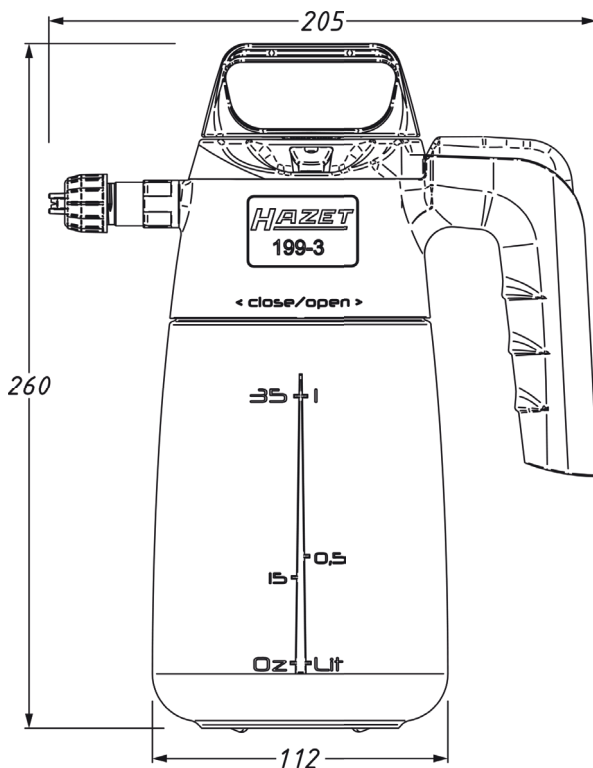
<b>HAZET</b> No.	<b>199-3</b>
Gewicht Netto	460 g
Höchster Druck	3 bar
Volumen	0,006 m <sup>3</sup>
Nutzinhalt	0,75 l
Gesamtinhalt	1,5 l



## 2. Lieferumfang

### 199-3: Pumpsprühflasche

- 1 x grüner Mischer = Trockenschaum
- 1 x grauer Mischer = Halbtrockener Schaum
- 1 x oranger Mischer = Feuchter Schaum



Schutzkleidung, Schutzbrille und chemisch beständige Handschuhe tragen!

### 3. Inbetriebnahme

#### Mischer tauschen

Die Pumpsprühflasche bietet die Möglichkeit, die Schaumart zu verändern. Für diesen Zweck gibt es drei unterschiedliche Mischer.

Der grüne Mischer erzeugt Trockenschaum, der sich besonders dann angebracht ist, wenn die zu reinigende Fläche nicht befeuchtet werden soll. Dieser Mischer befindet sich im Lieferumfang.



Der graue Mischer bietet einen Schaumzwischenstyp, der sich für Tätigkeiten aller Art eignet. Dieser Mischer ist serienmäßig im Gerät eingebaut.



Der orangefarbene Mischer bietet feuchten Schaum mit größerer Abdeckung, sodass eine größere Fläche abgedeckt werden kann (Autos, Scheiben usw.). Dieser Mischer befindet sich im Lieferumfang.



#### Vorgehensweise beim Mischer-Wechsel

Vorgehensweise beim Mischer-Wechsel: Behälter vom Kopfteil lösen. Am Saugrohr ziehen, bis sich das Rohr selbst und der Mischer aus ihrer Stellung bewegen. Saugrohr aus dem Mischer nehmen. Neuen Mischer an dieselbe

Stelle des vorherigen setzen mit Kraft festdrücken, bis er eingeführt ist. Saugrohr einführen.

#### Befüllen des Behälters

Beachten Sie die Markierungen der Behälter!

- Durch einschrauben der Betätigungseinheit verschließen Sie den Behälter.
- Setzen Sie die HAZET Pumpsprühflasche unter Druck, indem Sie den Hebel 15 bis maximal 20 mal betätigen.
- Die HAZET Pumpsprühflasche hat ein integriertes Sicherheitsventil ① dieses dient als Schutz, vor Überdruck im Behälter. Des Weiteren können Sie mit Betätigung des Sicherheitsventils den Druckbehälter vor dem Öffnen drucklos schalten.

199-3: Die Pumpsprühflasche ist mit einem Sicherheitsventil ① ausgestattet. Spricht dieses an, keine weiteren Hübe mehr ausführen, da weiterer Druckaufbau verhindert wird.

#### Instandhaltung

Das Gerät besitzt vor der Düse einen Filzfilter. Dieser Filzfilter muss mit Wasser gereinigt werden, wenn er verschmutzt ist. Wenn er komplett beschädigt oder stark verschmutzt ist, muss er durch einen Ersatzfilzfilter ersetzt werden. Im Lieferumfang befindet sich ein Streifen mit 10 Ersatzfilzfiltern. Entnehmen Sie den alten Filzfilter vor der Düse mit einem spitzen Gegenstand und ersetzen Sie ihn durch einen neuen Filzfilter.

#### Anwendungsempfehlung:

Säuren	Essigsäure (max. 20%)	○
	Salzsäure (max. 30%)	✓
	Fluorwasserstoffsäure (max. 20%)	✓
	Phosphorsäure	✓
	Stickstoffsäure (max. 20%)	✓
	Schwefelsäure (max. 30%)	✓
	Säurerückstände	✓
Alkohole	Butanol	○
	Äthanol	○
	Methanol	○
	Alkoholrückstände	○
Aliphatische Kohlenwasserstoffe	N-Dekane	○
	Heptane	○
	Hexane	○
	Pentane	○

Aromatische Kohlenwasserstoffe	Limonen	○
	Naphthalen	○
	Toluol (max. 40%)	○
	Xylen	○
Erdöle und Derivate	Mineral-Pflanzenöl	○
	Diesel	○
	Benzin	○
Alkaline und Ketone	Kerosin	○
	Aceton	✗
	Ammoniak	○
	Natriumhydroxid (Ätznatron)	✗
	Kaliumhydroxid (Ätzkali)	✗
	Natriumhypochlorit	○

✓ OPTIMUM    
 ○ BESCHRÄNKT    
 ✗ UNGEEIGNET



**Schutzkleidung, Schutzbrille und chemisch beständige Handschuhe tragen!**



## 1. General information

For intended use of the HAZET pressure sprayer, it is essential that all safety instructions and other information in these operating instructions are strictly adhered to. The HAZET pressure sprayer has been designed for specific applications. HAZET emphasises that this device may not be modified or used in any way other than its intended application.

HAZET will not be liable for any injuries to persons or damage to property resulting from improper application, misuse of the tool or disregard for the safety instructions.

Furthermore, the regulations for the prevention of accidents valid for the application range of this device must be observed.

## 2. Explanation of symbols

**Attention:** Pay strict attention to these symbols!



### READ THE OPERATING INSTRUCTIONS!

The owner of this tool set is obliged to observe the application note and safety instructions and should ensure that all users of this tool set use it according to the information given.



### NOTE!

This symbol indicates advice that is helpful when using the tool.



### WARNING!

This symbol indicates important specifications, dangerous conditions, safety risks and safety advice.



### CAUTION!

This symbol indicates advice, which if disregarded, results in damage, malfunction and/or functional failure of the device.



## 1. General

Always observe the prescribed amounts specified by the manufacturer of the chemical being used.

Do not work in closed areas when using harmful chemicals. Do not let chemicals contact the eyes or the skin. Always wear safety glasses as well as chemical resistant gloves and protective clothing.

Do not eat or drink when using the HAZET pressure sprayer.

Wash your hands and face after working. When using chemicals, read and follow the manufacturers' instructions.

Do not mix and measure the chemicals inside the tank.

Do not point the sprayer's nozzle towards people or animals. Do not use near electrical installations to avoid electrical hazards. Only use certified chemicals.

In case of poisoning, call a doctor or find the nearest hospital, and if possible inform the doctor of the type of chemical.



**Always wear protective clothing, safety glasses and chemical resistant gloves!**

## 1. Technical data / Tool components

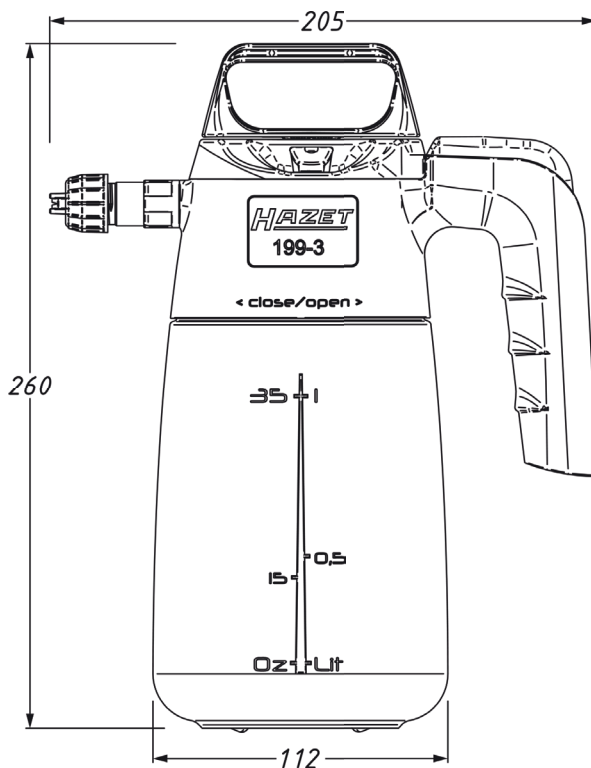
<b>HAZET</b> No.	<b>199-3</b>
Net weight	460 g
Maximum pressure	3 bar
Volume	0.006 m <sup>3</sup>
Net volume	0.75 l
Gross volume	1.5 l



## 2. Scope of delivery

**199-3:** Pressure sprayer

- 1 x green mixer = dry foam
- 1 x grey mixer = semi-dry foam
- 1 x orange mixer = moist foam



Always wear protective clothing, safety glasses and chemical resistant gloves!

### 3. Commissioning

#### Changing mixers

The pressure sprayer offers the option to change the type of foam. For this reason, there are three different mixers.

The green mixer generates dry foam, which is applied in particular when the surface being cleaned should not be moistened. This mixer is included in the scope of delivery.

The grey mixer offers an intermediate type of foam, which is suitable for all types of activities. This mixer is installed in the device as a standard.

The orange mixer provides wet foam with larger coverage, so that a larger surface can be covered (cars, windows, etc.). This mixer is included in the scope of delivery.

#### Procedure for changing the mixer

Procedure for changing the mixer: disconnect the tank from the head piece. Pull on the suction pipe until the pipe itself and the mixer move out of position. Remove the suction pipe from the mixer. Use force to firmly press the new mixer into the spot of the previous mixer, until it is inserted. Insert suction pipe.

#### Recommended use:

Acids	Acetic acid (max. 20%)	○
	Hydrochloric acid (max. 30%)	✓
	Hydrofluoric acid (max. 20%)	✓
	Phosphoric acid	✓
	Nitric acid (max. 20%)	✓
	Sulphuric acid (max. 30%)	✓
	Acid residues	✓
Alcohols	Butanol	○
	Ethanol	○
	Methanol	○
	Alcohol residues	○
Aliphatic hydrocarbons	N-decane	○
	Heptane	○
	Hexane	○
	Pentane	○

#### Filling the tank

Please observe the markings on the tank!

- Close the tank by screwing the operating unit firmly onto the tank.
- Pressurise the HAZET pressure sprayer by activating the handle lever 15 to 20 times.
- The HAZET pressure sprayers have an integrated safety valve ① which prevents over-pressure in the container. Furthermore, you can depressurise the pressure container before opening it by actuating the safety valve.

199-3: The pressure sprayer is equipped with a safety valve ① Stop activating the handle lever once the safety valve begins to activate, thus preventing further pressure build-up.

#### Maintenance

The device is equipped with a felt filter in front of the nozzle. If dirty, the felt must be cleaned with water. If the felt is completely damaged or heavily soiled then it must be replaced with replacement felt. A strip with 10 replacement felts is included in delivery. Remove the old felt in front of the nozzle using a pointed object and replace it with the new filter.

Aromatic hydrocarbons	Limonene	○
	Naphthalene	○
	Toluene (max. 40%)	○
	Xylene	○
	Crude oils and derivatives	Mineral-vegetable oil
	Diesel	○
	Petrol	○
	Kerosene	○
Alkalines and ketones	Acetone	✗
	Ammonia	○
	Sodium hydroxide (caustic soda)	✗
	Potassium hydroxide (caustic potash)	✗
	Sodium hypochlorite	○



OPTIMUM



RESTRICTED



UNSUITABLE

**HAZET-WERK** Hermann Zerver GmbH & Co. KG

☒ 10 04 61 · 42804 REMSCHEID · GERMANY · ☎ +49 (0) 21 91 / 7 92-0

☎ +49 (0) 21 91 / 7 92-375 (National) · ☎ +49 (0) 21 91 / 7 92-400 (International)

www.hazet.de · e-mail info@hazet.de



**Always wear protective clothing, safety glasses and chemical resistant gloves!**