

MOTORHOME MULTIMEDIA CAMPER 590 DAB

Fiat Ducato 2015 →, Citroen Jumper 2015 →, Peugeot Boxer 2015 →

ADAYO powered by BLAUPUNKT



androidauto

Vorbehaltlich der Verfügbarkeit und technischen Änderungen.

Verkaufsstart
September 2019

Bestellnummer / EAN-Nummer

CAMPER 590 DAB
2 002 019 000 023
4 260 499 852 146

Highlights

- **Radio**
CODEM IV High-End Tuner
FM (RDS), AM Tuner
DAB+ eingebaut
- **Display**
Großes 6.75" Kapazitives Multi-Touch Display
- **Smartphone Anbindung**
Apple iPhone via Apple CarPlay per USB
Kompatible Android Phones via Android Auto per USB
- **Datenträger**
USB, SDHC
- **Media player**
Audio, Video, Bilder von USB/SDHC
Audio Formate MP3, FLAC, APE, WMA
Video Formate Mpeg, AVI, RM, ASF, MP4, Mkv
- **Bluetooth**
Bluetooth 4.2 Modul eingebaut (HFP, PBAP, A2DP, AVRCP)
Integriertes + externes Mikrofon
- **Eingänge / Ausgänge**
Front & Rear USB
2 x Front SDHC slot
2x A/V Eingang
Rückfahrkamera Input (Audio/Video)
Lenkradfernbedienung (programmierbar)
- **Equalizer / Verstärker**
8-band parametrischer Equalizer
4-Kanal Vorverstärker plus Sub-Out
4 x 45 Watt Max. Leistung
- **Allgemein**
Variocolor-Beleuchtung
Permanenter Speicher
Externes BT-Mikrofon im Lieferumfang
DAB+ Scheibenantenne im Lieferumfang
IR-Fernbedienung im Lieferumfang
Einbauset für Fiat Ducato, Citroen Jumper, Peugeot Boxer im Lieferumfang

MOTORHOME MULTIMEDIA CAMPER 590 DAB

BLAUPUNKT MULTITASKING

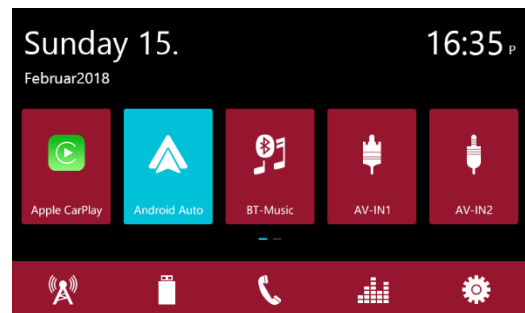
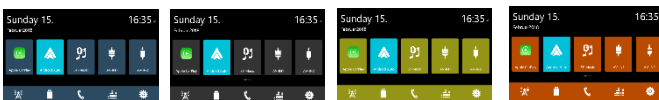


Das Camper 590 DAB vereint hochwertiges Design bis ins letzte Detail, ein intuitives Bedienungskonzept sowie eine atemberaubende Funktionsvielfalt. Es besticht durch sein 6.75" großes TFT-Touch-Display und kombiniert erstklassigen RDS Radioempfang, einen eingebauten DAB+ Tuner, ein großes Entertainment-Angebot und viele Verbindungsmöglichkeiten zu vieler Arten mobiler Medien. Das Camper 590 DAB besitzt diverse serielle Schnittstellen wie z.B. Bluetooth, Aux, SDHC und USB die es Ihnen ermöglichen Ihre Musiksammlung bequem abzuspielen. Aber egal wonach Sie suchen, das Camper 590 DAB wird eine gute Antwort für Sie haben.



GRAPHISCHES INTERFACE

Das Camper 590 DAB bietet auch diverse Möglichkeiten der Personalisierung. Die Menü-Optik lässt sich ganz nach Ihrem Geschmack gestalten. Legen Sie einfach im Einstellungsmenu eine beliebige Farbe (RGB) für die Tastenbeleuchtung fest oder wählen Sie eine der fünf zur Verfügung stehenden Farben für die Menü-Icons aus. Sie haben die Wahl.

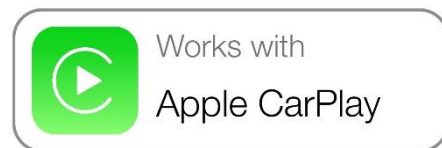


Vorbehaltlich der Verfügbarkeit und technischen Änderungen.

APPLE CARPLAY



Verwenden Sie Ihr Apple iPhone® mit Ihrem Camper 590 DAB einfach und sicher im Auto. Mit Apple CarPlay können iPhone-Benutzer sicher und intuitiv navigieren, Anrufe tätigen, Musik abspielen und Nachrichten abrufen - einfach über die Sprachsteuerung oder den Touchscreen Ihres Camper 590 DAB.



ANDROID AUTO

Ein weiteres Feature des Camper 590 DAB zur Unterstützung der SafeDrive-Strategie. Dank der intuitiven Benutzeroberfläche, der leistungsstarken Sprachsteuerung und der integrierten Android Auto-Steuerung werden Ablenkungen während der Fahrt minimiert, sodass Sie sich auf den Verkehr konzentrieren können. Kompatibel mit Android Auto sind Smartphones mit Android Betriebssystem 5.0 (Lollipop) und höher.

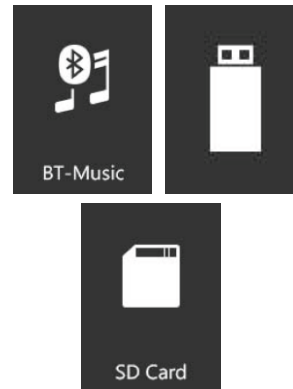


MOTORHOME MULTIMEDIA

CAMPER 590 DAB

MEDIA PLAYER

Die stetige Nutzung digitaler, mobiler Daten und Medien ist völlig selbstverständlich geworden. Zwangsläufig ist es eine absolute Pflicht moderner Endgeräte, diese auch zu unterstützen. Aber allein die Bandbreite der unterstützten Medien und Formate macht den großen Unterschied. Das Camper 590 DAB erlaubt sich dabei keine Kompromisse. Audio, Video und Bildformate werden nicht nur von der Disc unterstützt, sondern vor allem auch von micro SDHC Karten und USB. Die Fülle an Dateien auf dem jeweiligen Medium sind dabei quasi keine Grenzen gesetzt. Selbst 20.000 Dateien bereiten dem Camper 590 DAB keine Schwierigkeiten. So viele Tracks machen aber nur Sinn, wenn die Auswahl dennoch leicht von der Hand geht. Genießen Sie es, wie spielerisch genau dieses mit dem Camper 590 DAB funktioniert.



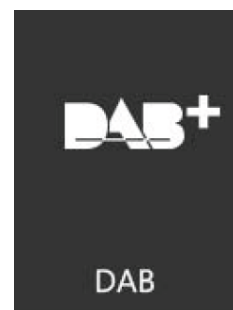
SOUND TUNING

Über das grafische Interface des Camper 590 DAB lässt sich der parametrische 8-Band Equalizer zur individuellen Klangoptimierung im Fahrzeug einfach und exakt einstellen. Ist das "Spielen mit den Frequenzen" aber nicht Ihre Sache, steht Ihnen eine ganze Reihe voreingestellter Klangprofile zur Verfügung. Je nach persönlichem Geschmack von Pop, Rock, Techno, Jazz bis hin zu klassischer Musik.



DIGITAL RADIO

Kristallklares, digitales Radio genießen mit dem eingebauten DAB+ Tuner. Wobei der Genuss schon bei der Auswahl der Programme beginnt. Sei es beim Browsen durch die verfügbaren Ensembles und deren Programmstruktur, oder schlicht bei der Auswahl aus einer alphabetische Liste aller Programme.



ANALOG RADIO

Mit dem High-End Tuner der Generation CODEM IV von Blaupunkt keine Kompromisse in punkto Radioempfang und RDS-Verhalten eingehen. Einmal erfahren, selbst bei schwierigsten Empfangsverhältnissen, werden Sie es nicht mehr missen wollen.



MOTORHOME MULTIMEDIA **CAMPER 590 DAB**

BLUETOOTH TELEPHONIE



Einmal das Telefonbuch Ihres Smartphones mit dem Camper 590 DAB synchronisiert, steht der komfortablen Kommunikation während der Fahrt und über die Audioanlage nichts mehr im Wege. Für beste Sprachqualität stehen alternativ das integrierte oder ein externes Mikrofon für die perfekte Einbauposition bereit.



EINSTELLUNGEN

Atemberaubende Funktionsvielfalt ist nicht gleichbedeutend mit komplizierter Steuerung. Alle Menüs sind konsequent einfach und klar arrangiert, attraktiv gestaltet und vor allem einfach zu bedienen.



LENKRADFERNBEDIENUNG



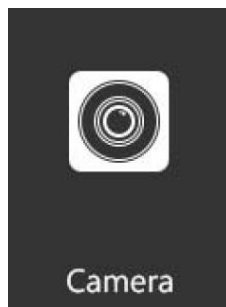
Wenn Ihr Fahrzeug mit Fernbedienung am Lenkrad ausgestattet ist, können Sie es zusammen mit dem Blaupunkt Camper 590 DAB über die SWC (Lenkradsteuerung) verwenden. Dank der SWC-Funktion übernimmt die Lenkradfernbedienung die wichtigsten Funktionen wie Lautstärke, Stummschaltung oder Bluetooth des Radios. Ein weiteres Sicherheitsmerkmal für die Blaupunkt SafeDrive-Philosophie.



RÜCKFAHRKAMERA



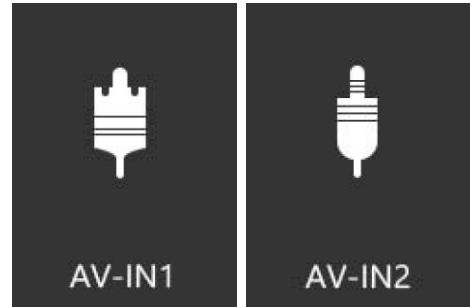
Parken kann eine Präzisionsarbeit sein. Das Camper 590 DAB verfügt über einen Kameraeingang (Camera). So behalten Sie immer den Überblick und nichts sollte mehr schief gehen.



MOTORHOME MULTIMEDIA CAMPER 590 DAB

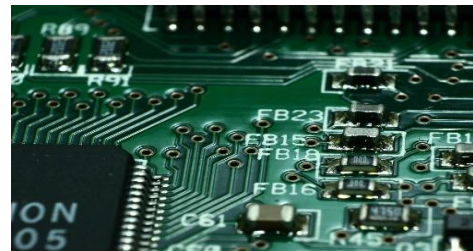
AUDIO / VIDEO EINGÄNGE

Flexibilität ist auch bei den analogen Verbindungen gegeben. Die beiden AV-Eingänge (AV-IN 1 und AV-IN 2) ermöglichen den dauerhaften Anschluss externer Quellen.



PERMANENTER SPEICHER

Dank des integrierten permanenten Speichers speichert Camper 590 DAB die Benutzereinstellungen und die voreingestellten Sender, wenn die Hauptstromversorgung ausfällt.



BEDIENKONZEPT



Der optimale Bedienkomfort ist ein wichtiger Faktor für die Sicherheit beim Fahren. Insbesondere die Lautstärkeregelung und das Umschalten vom Radio zur Navigation oder das Aufrufen des Hauptmenüs müssen schnell und einfach zugänglich sein. Dank der Bedientasten und der leicht zugänglichen Lautstärkeregelung kann das Blaupunkt Camper 590 DAB auch während der Fahrt einfach und sicher bedient werden.



MOTORHOME MULTIMEDIA

CAMPER 590 DAB

SYSTEM

Benutzerinterface	Grafische Blaupunkt Benutzeroberfläche
Permanenter Speicher	Ja (Einstellungen, Radio Presets etc.)

DISPLAY

Technologie	LED Backlight TFT
Bildschirmgröße	6.75"
Auflösung	800 x 480 Pixels
Touchscreen	Ja
Helligkeit einstellbar	Ja
Display Ausschaltung	Ja (wählbar über Nacht-Display APP)
Uhr / Datumanzeige	Ja (Auto Sync via GPS)
Uhrenanzeige	24 / 12 Stunden
Radio Systemsprachen	Englisch, Französisch, Deutsch, Tschechisch Hebräisch, Italienisch, Polnisch, Portugiesisch Spanisch, Russisch

ANALOG RADIO

Type des Tuners	High-end CODEM IV
Welttuner (umschaltbar)	Ja
Wellenbereich	FM, AM
Radio Data System (RDS)	AF, CT, EON, PS, PTY, TA, TP, RT
Travelstore	Ja (FM, AM)
Band Scan / Preset Scan	Ja / Ja
Suche nach Frequenz	Ja
Auswahl via Frequenz-Skala	Ja
Senderspeicher (Presets)	30
Empfindlichkeit	10/dx
Frequenzgang (Hz) -3dB	50 – 15.000

DIGITAL RADIO

DAB+ -integriert	Ja
DAB Band III / L-Band	Ja / Nein
Service Update	Ja (automatisch/manuell)
Manuelle Ensemblesuche	Ja
Senderspeicher (Presets)	30
Ensemble Browsing	Ja
Station Browsing	Ja
Band Scan / Preset Scan	Ja / Nein
Service link DAB-FM	Ja
Radio Text	Ja
Programme Typ (PTY)	Ja
Verkehrsmittelungen	Ja (via FM RDS TA)

SMARTPHONE ANBINDUNG

Apple CarPlay:	Ja (per USB)
Android Auto:	Ja (per USB)

DATENTRÄGER

USB-Massenspeicher	USB 2.0 kompatibel
Speicherkarten	microSDHC, SD, SDXC (bis zu 32GB)
Formatierung MSD	FAT16 / FAT 32

MOTORHOME MULTIMEDIA

CAMPER 590 DAB

MEDIA PLAYER

Video Wiedergabeformate	AVI, MP4, MPEG, RM, Mkv, ASF
Bild Wiedergabeformate	JPEG, JPG
Audio Formate USB	MP3, WMA, FLAC, APE
MP3 Titelanzeige	ID3-Tag (Version 1 und 2), Dateiname/ Ordnername
Anzeige Album Cover	Ja
Mix	Ja (alle, Ordner)
Wiederholen	Ja (alle, Ordner, Titel)
Vorspulen / Zurückspulen	Ja (via Fortschrittbalken)
Bitrate MP3	32 – 320 kBit/s
Bitrate WMA	32 – 192 kBit/s
Anzahl der Dateien von MSD	bis zu ~ 20.000 Dateien, abhängig von Folder/Datei Struktur
iPod/iPhone direkt Steuerung	Nein
iPod Video	Nein
Pandora®	Nein
SiriusXM ready	Nein

BLUETOOTH

Unterstützte Version	Bluetooth 4.2
Unterstützte Profile	HFP, PBAP, A2DP, AVRCP
Pairing (Anzahl der Geräte)	6
Pairing Code	1234 (änderbar)
Freisprechen	per Mikro + Radio Lautsprecher
Sprachwahl	Nein
Hauptfunktionen	Annehmen/Beenden/Ablehnen
Telefonbuchzugriff	Ja (bis zu 1.000 Einträge je Handy)
Anruflisten	Ja
Auto Synchronisierung	Ja
Auto Connect / Auto Antwort	Ja / Ja
Favoriten	Ja
Zweitiranrufe (Makeln)	Nein
Mikrofone	2 (integriert + extern)

VERSTÄRKER

Anzahl Kanäle	4
Max. Leistung	4 x 45 Watt
Sinusleistung bei 14.4 V	4 x 26 Watt

EQUALIZER

Anzahl der Bänder	8
Modell	Parametisch
Typ	Analog
Frequenzbänder	20 Hz/100 Hz/400 Hz/ 1k/2.5k/4k/10k/16k
Subwoofer schaltbar	Ja
Subwoofer Trennfrequenzen	80 Hz / 120 Hz / 160 Hz
Subwoofer Gain	Ja
Klangprofile	Ja
Balance / Fader	Ja / Ja
Quellenabhängige Lautstärke	Radio, A/V1, A/V2, Media

MOTORHOME MULTIMEDIA CAMPER 590 DAB

Vorbehaltlich der Verfügbarkeit und technischen Änderungen.

EINGÄNGE

Antenne	3 (Radio, DAB)
DAB	eingebaut
DVB-T	Nein
SiriusXM	Nein
USB	USB 1: Front USB (Standard A-Typ) USB 2: Rear USB (Standard A-Typ)
Kartenleser	Front, microSDHC, microSD, micro SDXC
HDMI	Nein
Audio / Video (analog)	AV-In 1: Front A/V (3.5 mm Klinke, 0,5V), AV-In 2: Rear A/V (RCA)
Rückfahrkamera	Ja
Signal Rückwärtsgang	Ja
Signal Handbremse	Ja
Externes Freisprechmikrofon	Ja (3.5 mm Klinke, rear)
Infrarot Fernbedienung	Ja (Front Panel)
Lenkrad Fernbedienung	Ja (SWC, Rear, analog, 3.5 mm Klinke, programmierbar via Menü)
Stromversorgung	12 V (ISO)

AUSGÄNGE

Video Out	ja (RCA composite)
4-Kanal Vorverstärker	Ja (RCA, 2V)
Subwoofer	Ja (RCA)
Audio Kanäle	4

ALLGEMEIN

Installation	2-DIN Schacht
Betriebsspannung	10,5 – 16 V
Stromaufnahme	In Betrieb: max. 10 A
Front Panel	Fix
Gewicht	ca. 2,4 Kg
Einbauabmessungen	144 x 178 x 101 mm (T x B x H)
Farbe	Schwarz
Vario Colour Beleuchtung	Tasten: RGB Icons: 5 Farben (Rot, Grün, Grau, Blau, Bernstein)

ZUBEHÖR IM LIEFERUMFANG

Bedienungsanleitung	Ja
Infrarot Fernbedienung	Ja
DAB+ Scheibenantenne	Ja
Externes Freisprechmikrofon	Ja
Einbaurahmen	Ja
Einbaumaterial	Ja
Verbindungskabelsätze	Ja

