

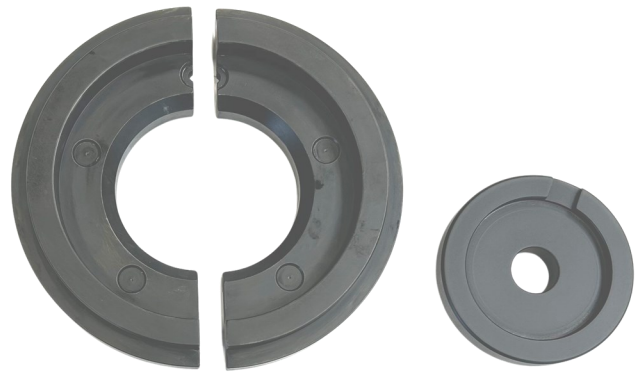
**SSW-Aktuell**

**K 311-145** Art.-Nr. 113185

## Radlagerwerkzeug-Set für Citroen, Opel, Peugeot, Toyota Hinterachsen

Werkzeug-Set für die Naben-Lagereinheiten  
an den Hinterachsen bei:

Citroen Jumpy, Spacetourer ab 2016  
Opel Vivaro, Zafira Life ab 2019  
Peugeot Expert, Traveller ab 2016  
Toyota Proace ab 2016



Die speziellen Schrauben werden in den Radflansch eingeschraubt. Zwischen den Radflansch und dem Achsschenkel werden dann die Druckkappen aufgesteckt und die Schrauben werden weitergedreht bis diese am Achskörper anliegen. Anschließend werden die Schrauben abwechselnd mit einer jeweils ca. halben Umdrehung angezogen, bis das Lager komplett ausgepresst ist.

**Zum Einbau der Naben-Lagereinheit kann auch ein vorhandenes Radlagerwerkzeug-Set K 311 verwendet werden.**

Um das neue Radlager beschädigungsfrei einzubauen, werden die Halbschalen zwischen Nabe und Lager positioniert. Die Halbschalen werden mit den Radschrauben mit ca. 20Nm gleichmäßig angezogen. Somit wird eine Verbindung zwischen Nabe und Lager hergestellt. Beim Einpressen über die Nabe wird so der Druck auf die Außenhaut des Lagers übertragen und das Lager beim Einpressen vor Beschädigung geschützt.



**Schmack  
Spezialwerkzeuge GmbH & Co. KG**

Kruppstr. 1 - Industriepark West - D-36041 Fulda  
Tele. (0661) 8066 - Fax 70894 - SSWSchmack@gmx.de  
[www.ssw-spezialwerkzeuge.de](http://www.ssw-spezialwerkzeuge.de)