

Dichtstellen:

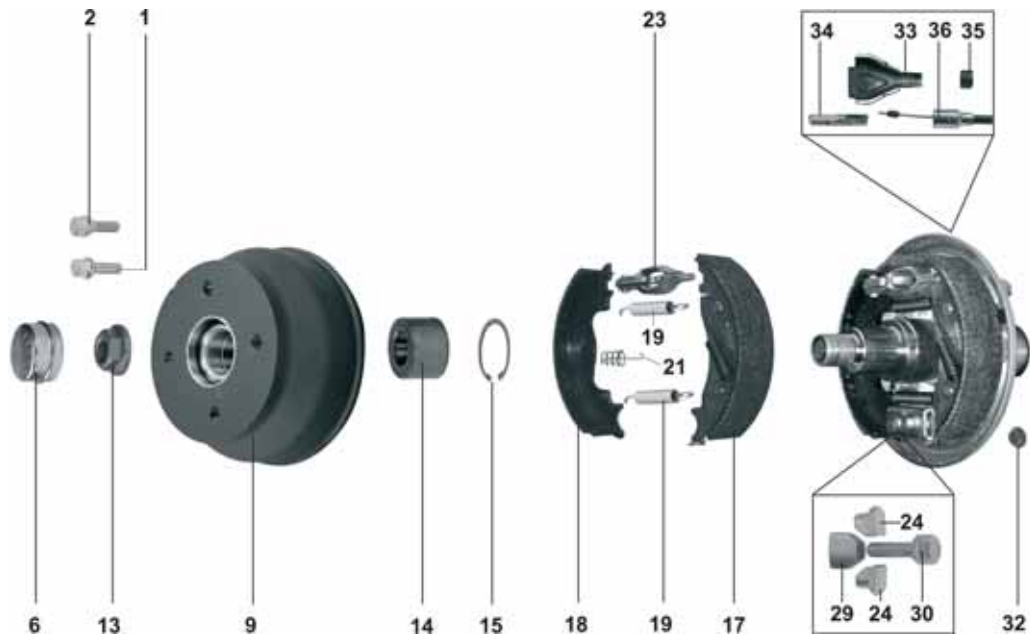
- 1 O-Ring
- 2 äußere Dichtscheibe mit radialer Dichtlippe
- 3 innere Dichtscheibe mit axialer Dichtlippe
- 4 innere Dichtscheibe mit radialer Dichtlippe
- 5 innere Dichtscheibe mit radialer Dichtlippe
- 6 innere Dichtscheibe mit axialer Dichtlippe
- 7 äußere Dichtscheibe mit radialer Dichtlippe
- 8 Schleifdichtring aus Nirosta

NEU!

Die professionelle Lösung für Ihren Trailer

WASSERDICHTTE NABE
mit 8 Dichtstellen

KNOTT-Radbremse 160 x 35 mm Spreizhebel (16-1365)



Ersatzteile

für KNOTT-Radbremse 160 x 35 mm Spreizhebel (16-1365)

Pos.	Bezeichnung / Abmessung	St. / Achse	Artikel-Nr.	Pos.	Bezeichnung / Abmessung	St. / Achse	Artikel-Nr.
1	Kugelbundschraube	8	46465.01	36	Seilzug (1230/1440)	2	33921-1.14
2	Kegelbundschraube	8	43696-1	36	Seilzug (1430/1640)	2	33921-1.16
6	Kappe	2	47117	36	Andere Seilzug-Abmessungen siehe Tabelle Seite 5.22		
9	Bremsnabe vollst. 100 x 4 incl. Pos. 6, 13, 14, 15	2	28742B02				
13	Flanschmutter	2	44738				
14	Schräggugellager-Set incl. Pos. 13, 15	2	47305V				
15	Sicherungsring	2	D472.005				
17	Bremsbacken vollständig	2	34335.04E				
18	Bremsbacken kpl.	2	35965.05E				
19	Zugfeder	4	45067				
21	Kon. Druckfeder	2	42861.01				
23	Spreizschloss kpl.	2	45149				
24	Nachstellbolzen	4	45200				
29	Nachstellkeil	2	44826				
30	Sechskantschraube	2	45229				
32	Verschlussdeckel	2	44569.03				
33	Schale	4	36341				
34	Zugöse	2	45207				
35	Schutzhülse	2	44877				
36	Seilzug (730/940)	2	33921-1.06				
36	Seilzug (830/1040)	2	33921-1.07				
36	Seilzug (1030/1240)	2	33921-1.11				

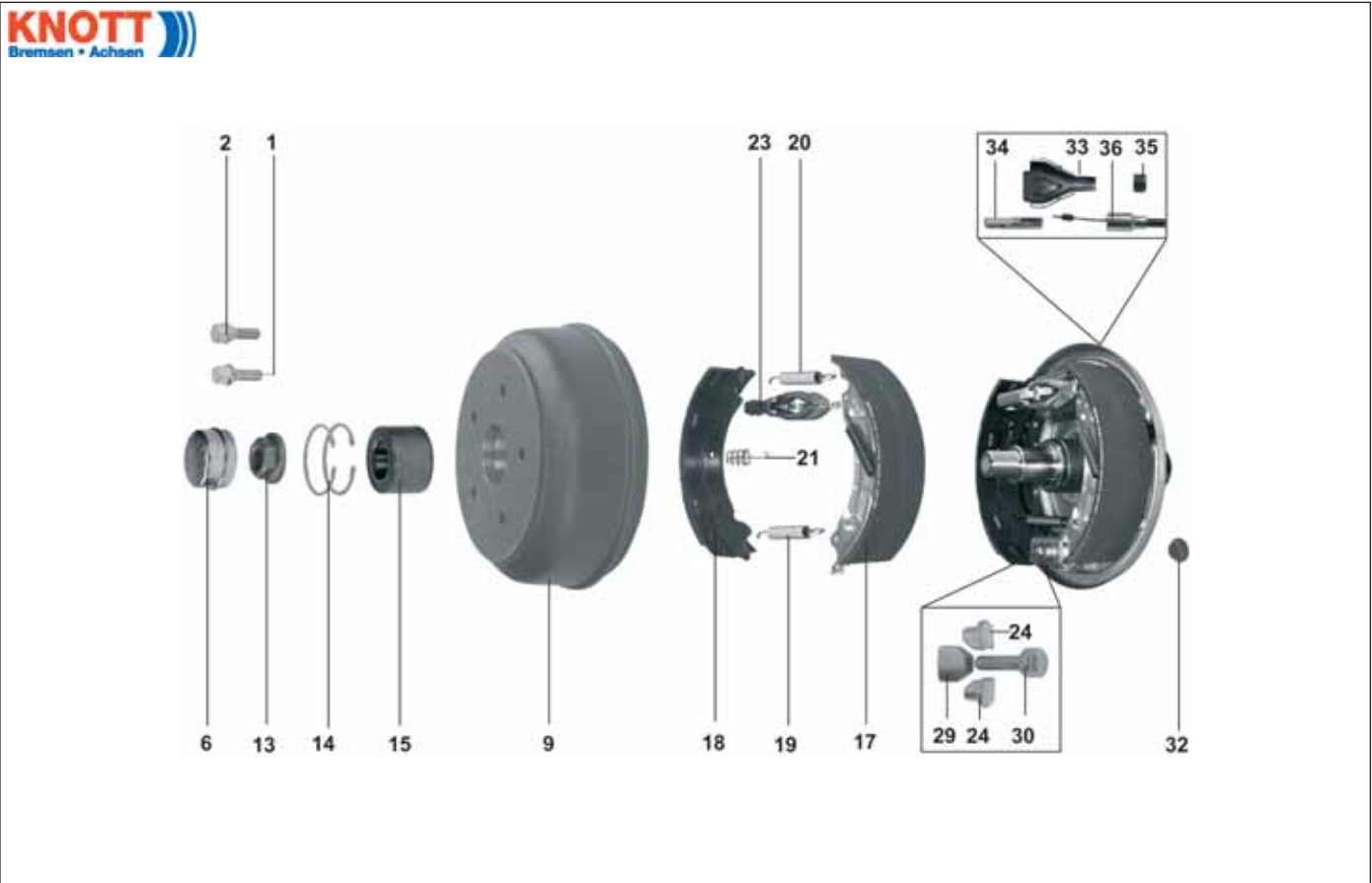
Bezeichnung	St. / Achse	Artikel-Nr.
Bremsbacken-Set 1 incl. Pos. 13, 17 bis 30 (für eine Achse)	1	403612.001



Bremsbacken-Set 3 incl. Pos. 17 bis 21 (für eine Achse)	1	403080.001
---	---	------------



KNOTT-Radbremse 200 x 50 mm Spreizhebel (20-2425/1)



Ersatzteile

für KNOTT-Radbremse 200 x 50 mm Spreizhebel (20-2425/1)							
Pos.	Bezeichnung / Abmessung	St. / Achse	Artikel-Nr.	Pos.	Bezeichnung / Abmessung	St. / Achse	Artikel-Nr.
1	Kugelbundschraube	10	46465.01	36	Seilzug (830/1040)	2	33921-1.07
2	Kegelbundschraube	10	43696-1	36	Seilzug (1030/1240)	2	33921-1.11
6	Kappe	2	47151	36	Seilzug (1230/1440)	2	33921-1.14
9	Bremsnabe vollst. 100 x 4	2	28745B02	36	Seilzug (1430/1640)	2	33921-1.16
9	Bremsnabe vollst. 112 x 5 incl. Pos. 6, 13, 14, 15	2	28745C02	36	Andere Seilzug-Abmessungen siehe Tabelle Seite 5.22		
13	Flanschmutter	2	44738				
14	Sicherungsring	2	D472.005				
15	Schräggugellager-Set incl. Pos. 14	2	47305V				
17	Bremsbacken vollständig	2	34905.06E				
18	Bremsbacken kpl.	2	33802.06E				
19	Zugfeder	2	42126				
20	Zugfeder	2	42903				
21	Kon. Druckfeder	2	42861.02				
23	Spreizschloss kpl.	2	45309				
24	Nachstellbolzen	4	45200				
29	Nachstellkeil	2	44826				
30	Sechskantschraube	2	45229				
32	Verschlussdeckel	2	44569.03				
33	Schale	4	36341				
34	Zugöse	2	45207				
35	Schutzhülse	2	44877				
36	Seilzug (730/940)	2	33921-1.06				

Bezeichnung

St. / Achse


Artikel-Nr.

Bremsbacken-Set 1

incl. Pos. 13, 17 bis 30
(für eine Achse)

1

46450




Bremsbacken-Set 3

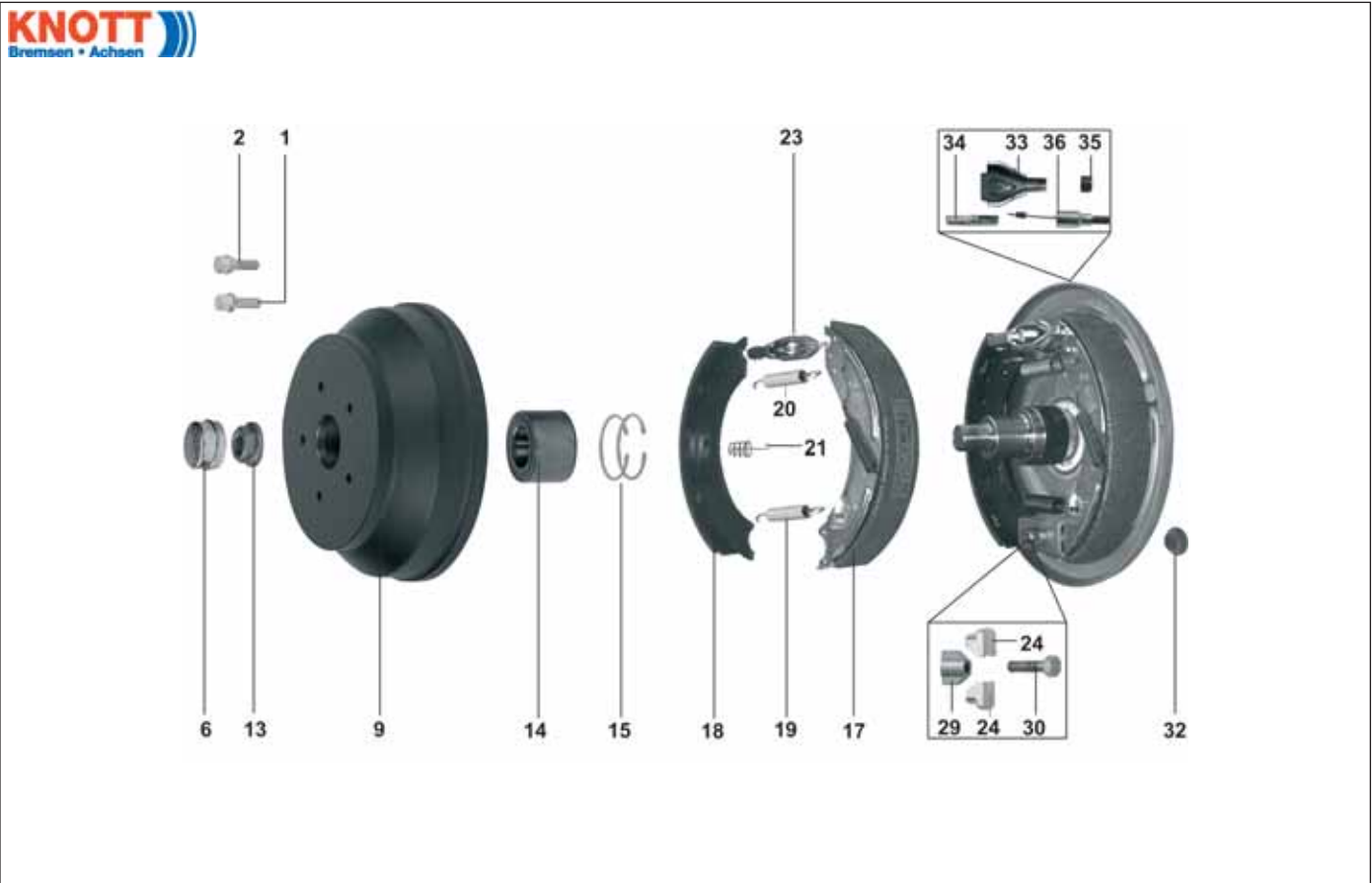
incl. Pos. 17 bis 21
(für eine Achse)

1

403081.001





KNOTT-Radbremse Spreizhebel 250 x 40 (25-2025)



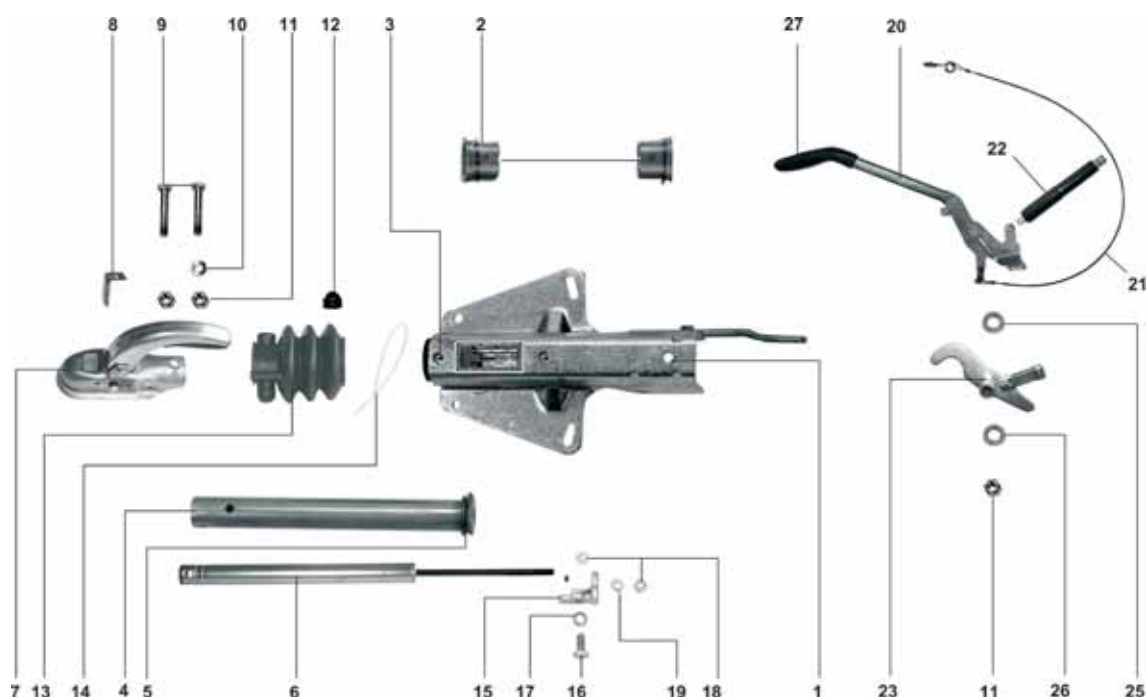
Ersatzteile

für KNOTT-Radbremse 250 x 40 mm Spreizhebel (25-2025)							
Pos.	Bezeichnung / Abmessung	St. / Achse	Artikel-Nr.	Pos.	Bezeichnung / Abmessung	St. / Achse	Artikel-Nr.
1	Kugelbundschraube	10	46465.01	36	Seilzug (1230/1440)	2	33921-1.14
6	Kappe	2	47117	36	Seilzug (1430/1640)	2	33921-1.16
9	Bremsnabe vollst. 112 x 5 incl. Pos. 6, 13, 14, 15	2	28748C02	36	Andere Seilzug-Abmessungen siehe Tabelle Seite 5.22		
13	Flanschmutter	2	44738				
14	Sicherungsring	2	D472.005				
15	Schräggugellager-Set incl. Pos. 14	2	47306V				
17	Bremsbacken komplett	2	25689.03E				
18	Bremsbacken vollst.	2	25772.03E				
19	Zugfeder	2	41628				
20	Zugfeder	2	43150				
21	Kon. Druckfeder	2	42861.01				
23	Spreizschloss kpl.	2	45309				
24	Nachstellbolzen	4	45352				
29	Nachstellkeil	2	45351				
30	Sechskantschraube	2	45523				
32	Verschlussdeckel	2	44559.08				
33	Schale	4	36341				
34	Zugöse	2	45207				
35	Schutzhülse	2	44877				
36	Seilzug (730/940)	2	33921-1.06				
36	Seilzug (830/1040)	2	33921-1.07				
36	Seilzug (1030/1240)	2	33921-1.11				

Bezeichnung	St. / Achse	Artikel-Nr.
Bremsbacken-Set 1 incl. Pos. 13, 17 bis 30 (für eine Achse)	1	47357
Bremsbacken-Set 3 incl. Pos. 17 bis 21 (für eine Achse)	1	403082.001



KNOTT-Auflaufeinrichtung KF13 – KF30



Ersatzteile

für KNOTT-Auflaufeinrichtung KF13 bis KF30

Pos.	Bezeichnung / Abmessung	St. / Achse	Artikel-Nr.	Pos.	Bezeichnung / Abmessung	St. / Achse	Artikel-Nr.
1	Gehäuse verzinkt	1	nur auf Anfrage	11	Sicherungsmutter KF30	2	D980.007
2	Führungslager incl. Sicher. KF13 – KF20	2	69005094	12	Sechskantschutzkappe KF13 – KF27	2	45832.10
2	Führungslager incl. Sicher. KF27 – KF30	2	69005194	12	Sechskantschutzkappe KF30	2	45832.20
3	Schmiernippel verzinkt	1	48032094	13	Faltenbalg	1	69004692
4	Zugstange kpl. KF13 – KF20	1	98103094	14	Kabelband	1	71000194
4	Zugstange kpl. KF27	1	98103894	15	Stoßdämpferhalter KF13 – KF20	1	21003494
4	Zugstange kpl. KF30	1	98596283	15	Stoßdämpferhalter KF27	1	21003593
5	Anschlagring	1	69001494	15	Stoßdämpferhalter KF30	1	34005294
6	Stoßdämpfer KF13	1	87000713	16	Sechskantschraube kpl.	1	D933.068
6	Stoßdämpfer KF17 – KF20	1	87001113	17	Federring	1	D127.008
6	Stoßdämpfer KF27	1	87003913	18	Sechskantmutter	2	D934.011
6	Stoßdämpfer KF30	1	87001413	19	Federring	1	D127.007
7	Kugelumplung KF13	1	8802429X	20	Handbremshebel kpl. KF13 – KF27	1	201943001
7	Kugelumplung KF17 – KF20	1	8802399X	20	Handbremshebel kpl. KF30	1	202682002
7	Kugelumplung KF27	1	8802409X	21	Abreißeil komplett	1	56000594
7	Kugelumplung KF30	1	8802539X	22	Federspeicher „GF“ KF13 – KF27	1	201856001
8	Halter für Abreißeil	1	34006894	22	Federspeicher „GF“ KF30	1	202453001
9	Sechskantschraube KF13 – KF20	2	D931.017	23	Übersetzungshebel kpl. KF13 – KF20	1	98722483
9	Sechskantschraube KF27	2	D931.022	23	Übersetzungshebel kpl. KF27 – KF30	1	200406001
9	Sechskantschraube KF30	2	D931.035	24	Scheibe A19 DIN125 PA	1	45908.18
10	Sattelscheibe 13 verzinkt	1	43004294	26	Scheibe A13	1	D125.013
11	Sicherungsmutter KF13 – KF27	2	D980.004	27	Handgriff	1	200027001